

# Transformatie Stadswinkel, Tilburg

Circulair en biobased  
huis van de stad



Doorsnede



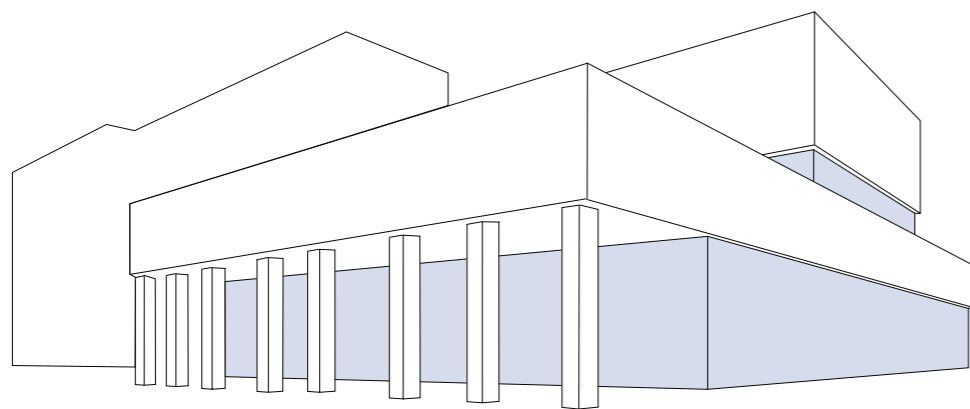
Bovenaanzicht - begane grond - publiekshal - werkcafe



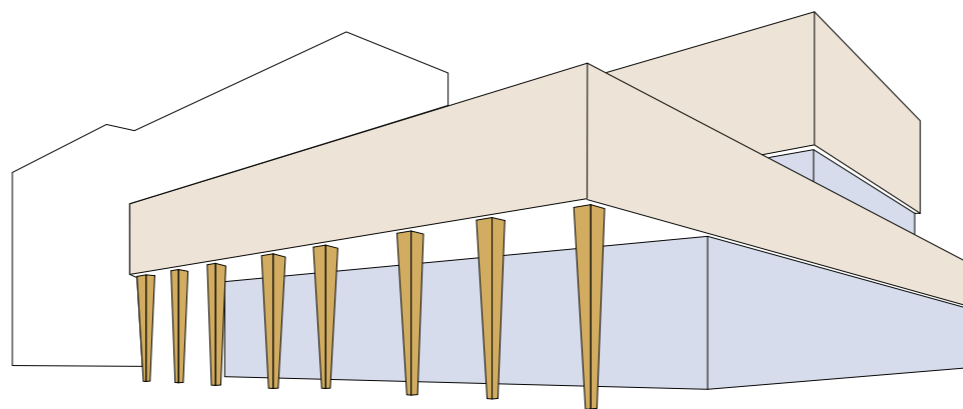
Bovenaanzicht - tweede verdieping - kantoren



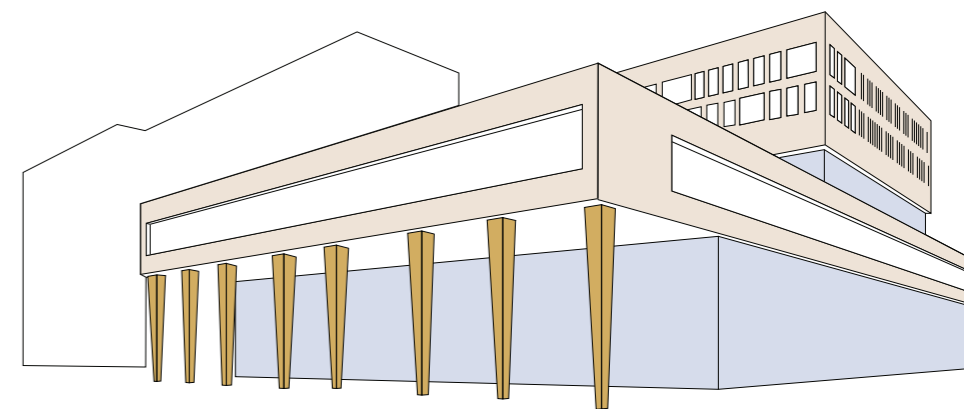
Bovenaanzicht - derde verdieping



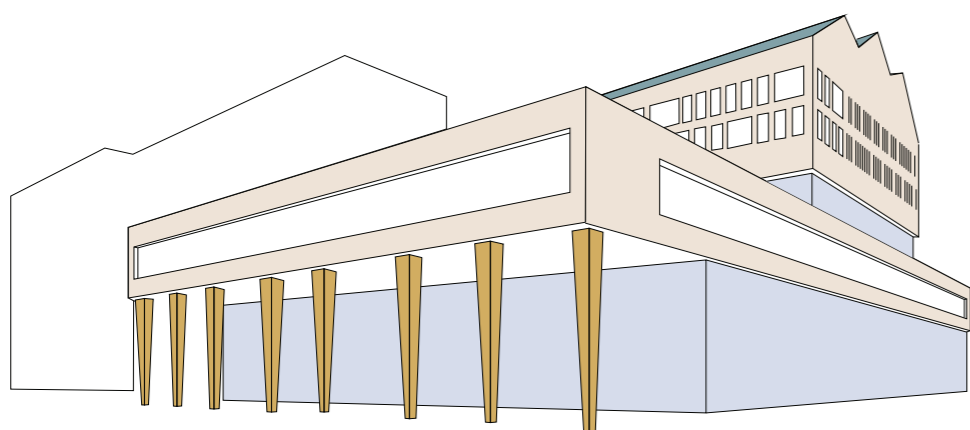
1. Gebouw opdelen in losse elementen



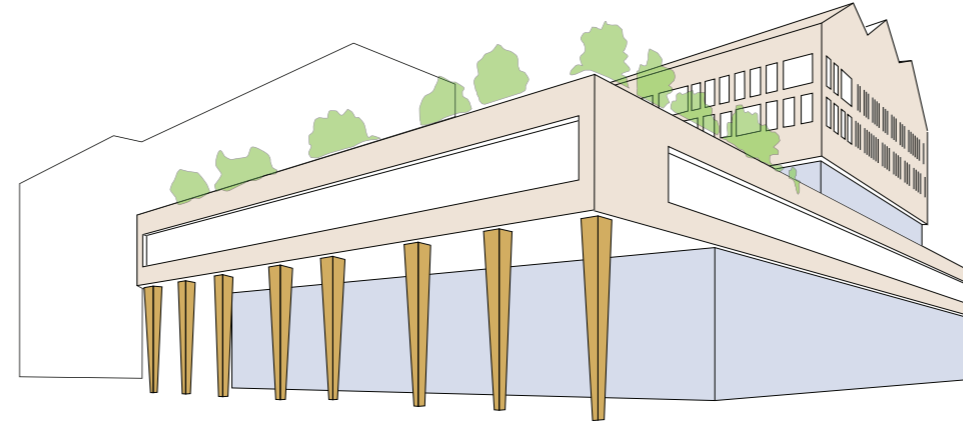
2. Entree benadrukken, eerste kolommenrij verbijzonderen



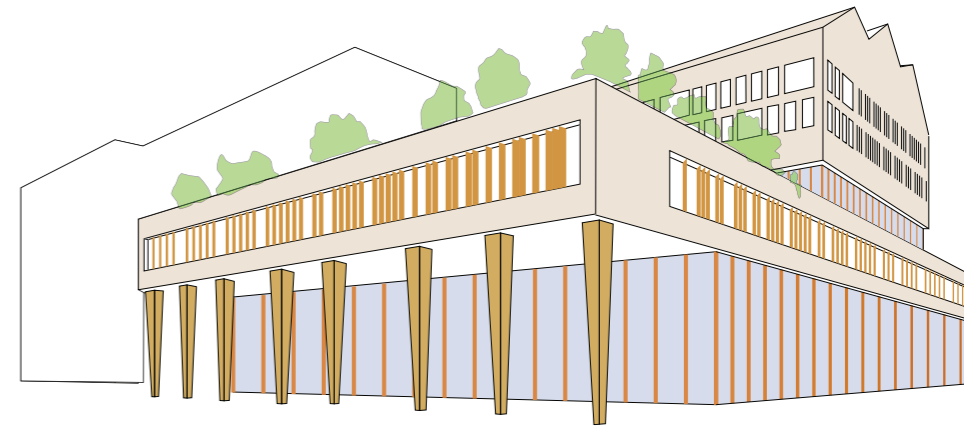
3. Horizontale structuur kozijnen op de 2e verdieping  
Verticale structuur kozijnen op 4e en 5e verdieping



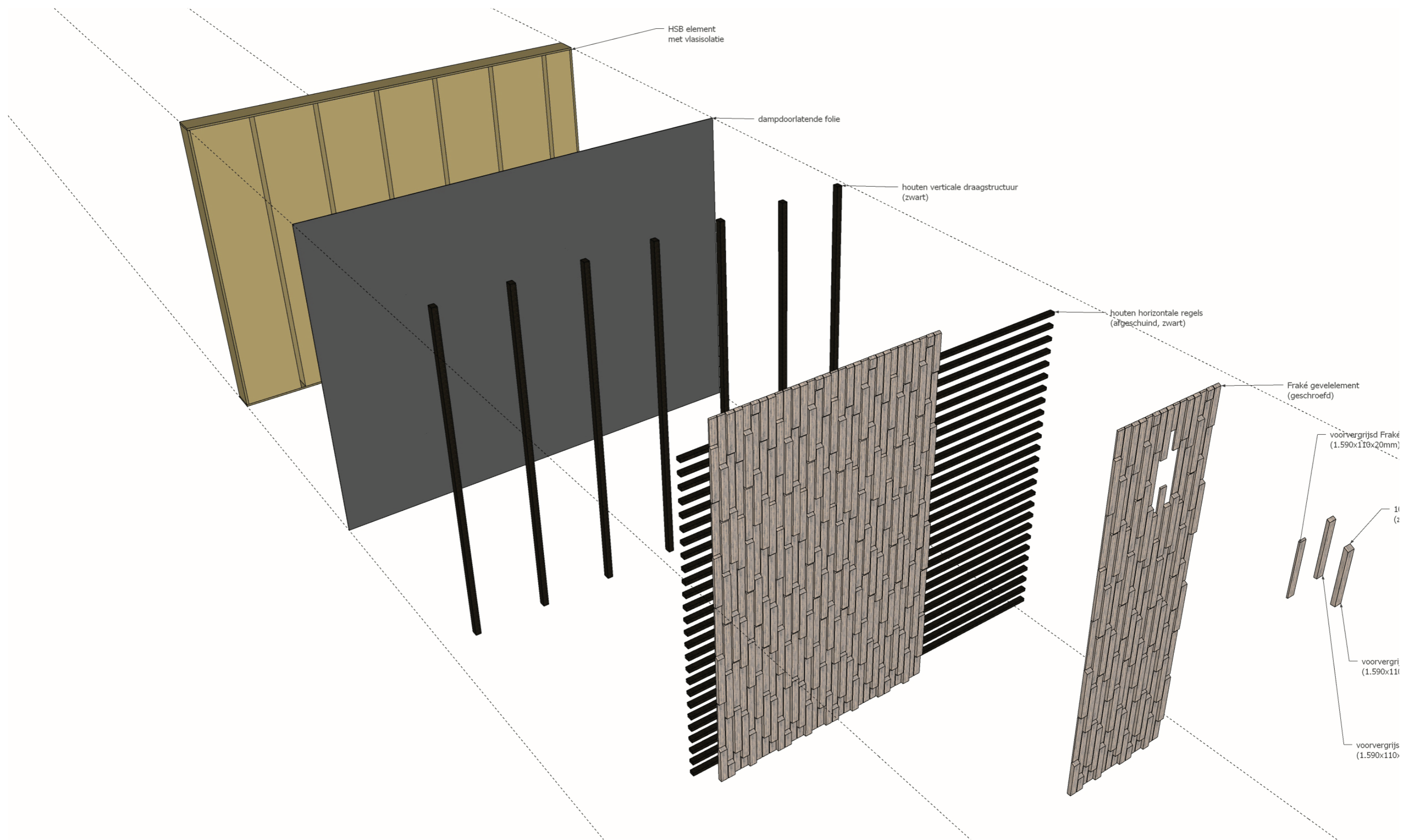
4. Bijzondere daklijn als beëindiging van het gebouw  
en verbeelding duurzaamheid



5. Platte daken gebruiken om park door te zetten



6. Bijzondere daklijn als beëindiging van het gebouw  
en verbeelding duurzaamheid



Opbouw houten vliesgevel