

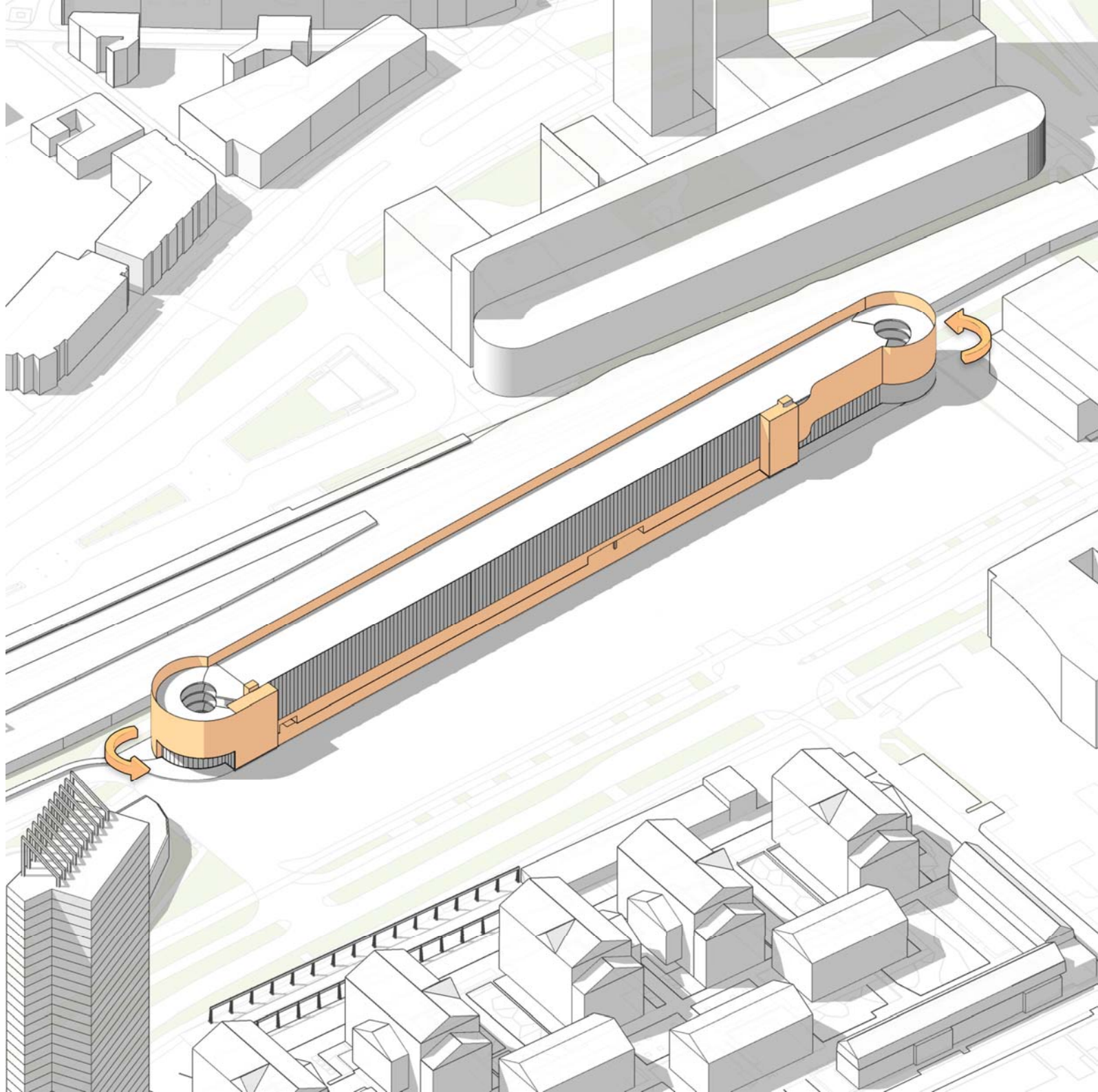


ARCHITECTEN - INGENIEURS

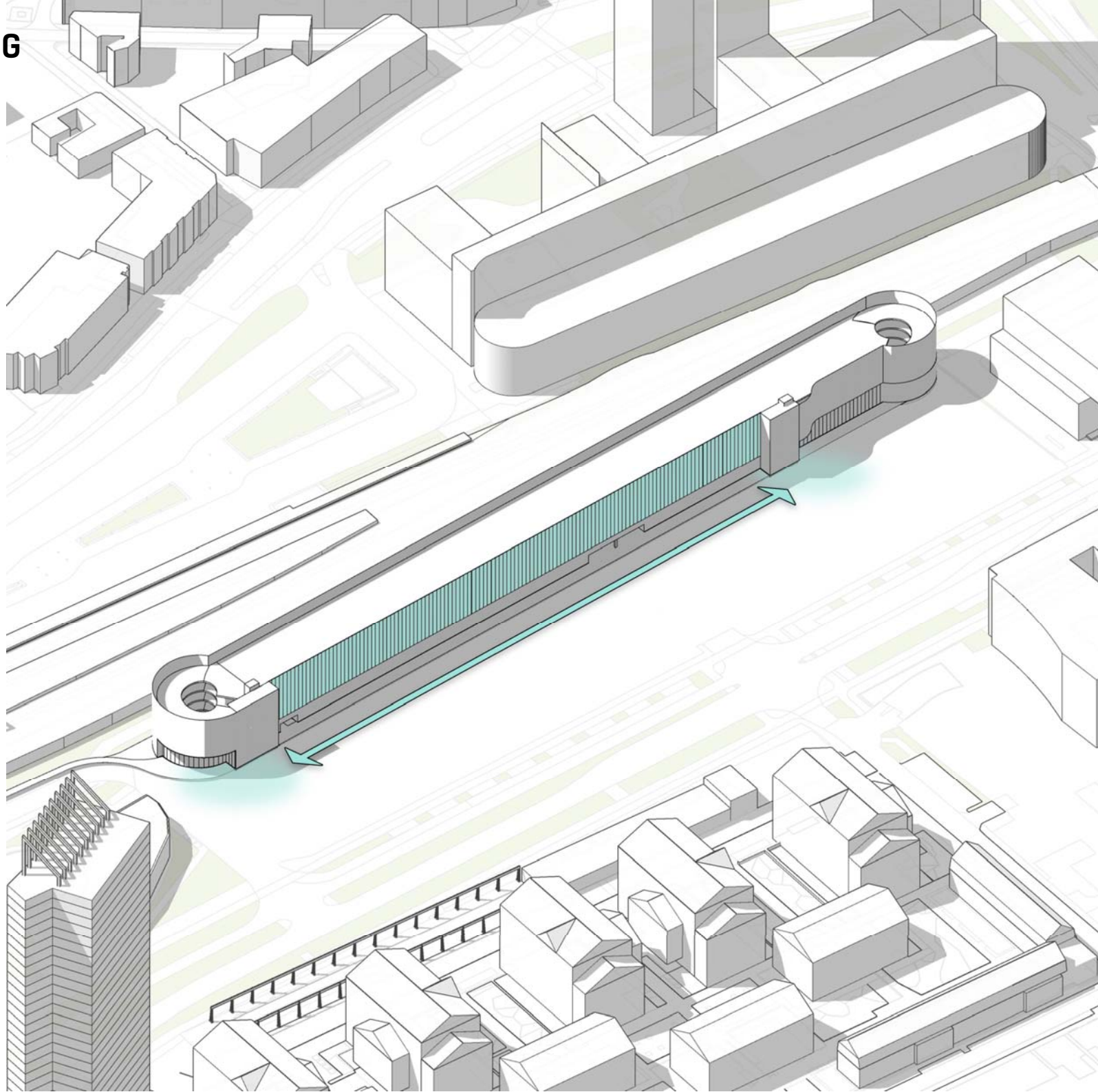
PARKEERGEBOUW ZWIJSEN TILBURG

8 APRIL 2024

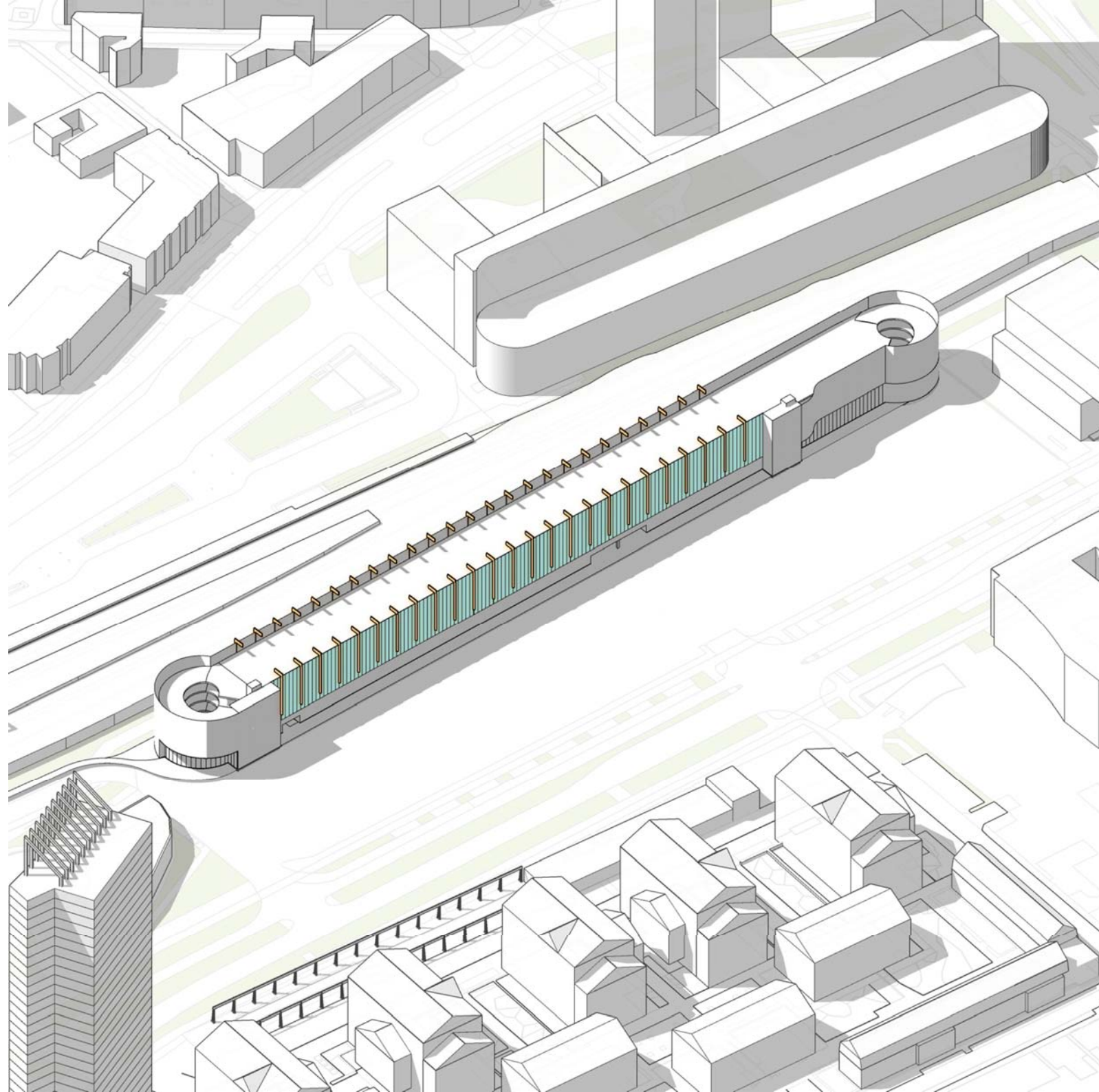
CONCEPT | DE LUS



CONCEPT | DE VERBINDING

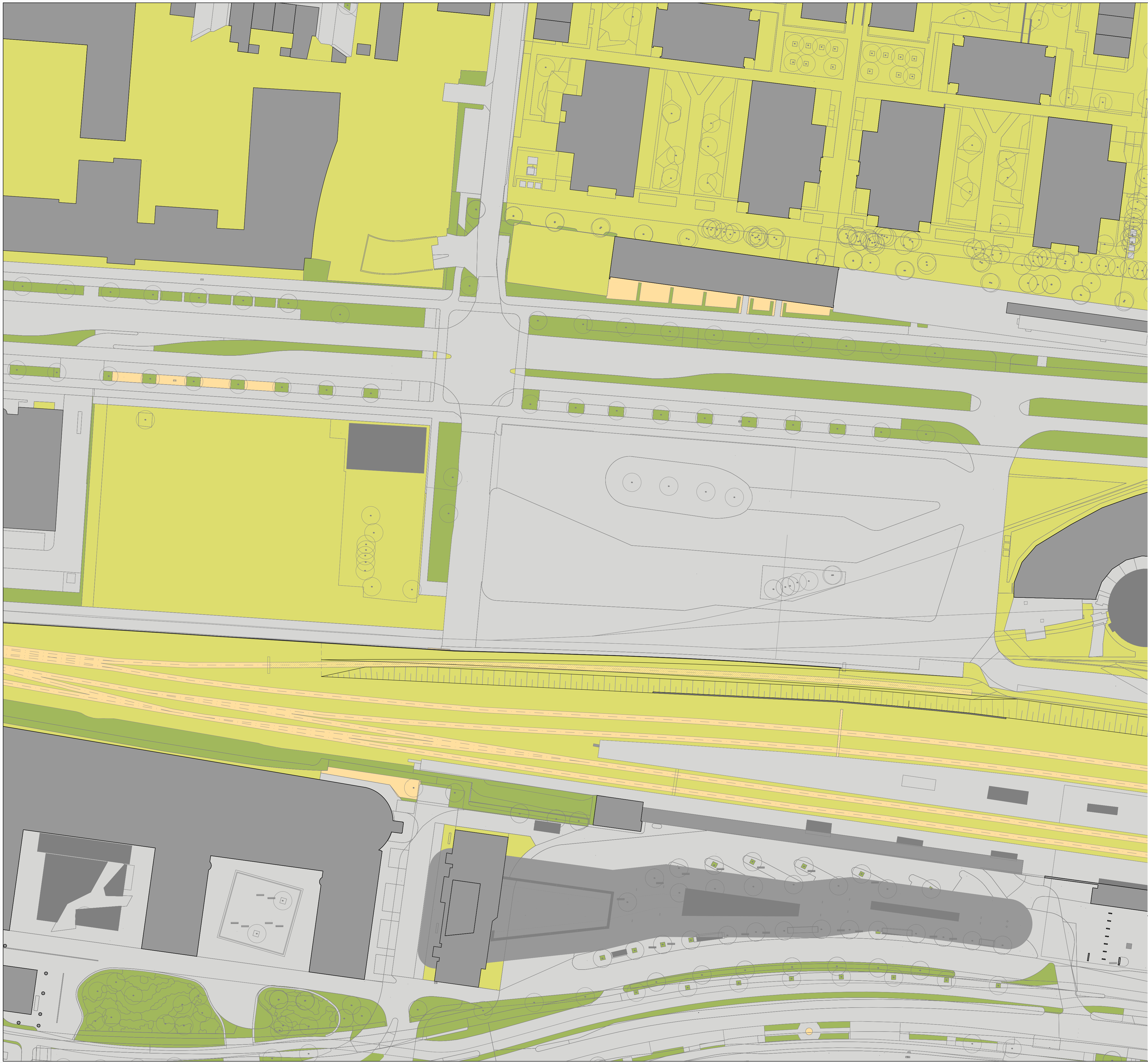


CONCEPT | DE LAMELLEN



IMPRESSIE | STEDENBOUWKUNDIGE SITUATIE





VOOR ALLE VOORWAARDEN, UITGANGSPUNTEN EN AANDACHTSPUNTEN, ZIE BLAD DO.RV.01

AANTAL PARKEERPLAATSEN

• Reguleerbaar	regulier	0 stuks
	met elektrisch oplaadpunt	34 stuks
	gemeenschappelijk voor MIA	8 stuks
	gemeenschappelijk voor defaulto	25 stuks
	subtotaal	67 stuks
• Eerste verdieping	regulier	206 stuks
	met elektrisch oplaadpunt	6 stuks
	gemeenschappelijk voor MIA	5 stuks
	gemeenschappelijk voor defaulto	136 stuks
	subtotaal	247 stuks
• Tweede verdieping	regulier	106 stuks
	met elektrisch oplaadpunt	27 stuks
	gemeenschappelijk voor MIA	0 stuks
	gemeenschappelijk voor defaulto	0 stuks
	subtotaal	133 stuks
• Derde verdieping	regulier	106 stuks
	met elektrisch oplaadpunt	27 stuks
	gemeenschappelijk voor MIA	0 stuks
	gemeenschappelijk voor defaulto	0 stuks
	subtotaal	133 stuks
• Vierde verdieping	regulier	206 stuks
	met elektrisch oplaadpunt	27 stuks
	gemeenschappelijk voor MIA	0 stuks
	gemeenschappelijk voor defaulto	0 stuks
	subtotaal	233 stuks
• Vijfde verdieping	regulier	206 stuks
	met elektrisch oplaadpunt	27 stuks
	gemeenschappelijk voor MIA	0 stuks
	gemeenschappelijk voor defaulto	0 stuks
	subtotaal	233 stuks
• Totaal aantal auto's	regulier	554 stuks
	met elektrisch oplaadpunt	140 stuks
	gemeenschappelijk voor MIA	8 stuks
	gemeenschappelijk voor defaulto	176 stuks
	subtotaal	778 stuks

AANTAL FIETSEN & SCOOTERS

• Fietsen	regulier in stragereken	204 stuks
	buurtenrekening reglement	100 stuks
	buurtenrekening regulier	100 stuks
	subtotaal	404 stuks
• Scooters	regulier	20 stuks
	gemeenschappelijk voor start	0 stuks
	reserv	77 stuks

LEGENDA SITUATIE

- bestaande bebouwing
- begroemd spoor
- overhard beton / spoor
- verhard beton
- privaat of / groen
- openbaar groen



Parkeergarage Zwijsen Tilburg
 Situatie - bestaande situatie i.c.m. BGT

In opdracht van:
EZ Park
 Bovenzijde 7
 5026 EB Eindhoven

Getekend **RH**
 Gecontroleerd **KV**
 Schaal: **1:500**
 Formaat: **A1**

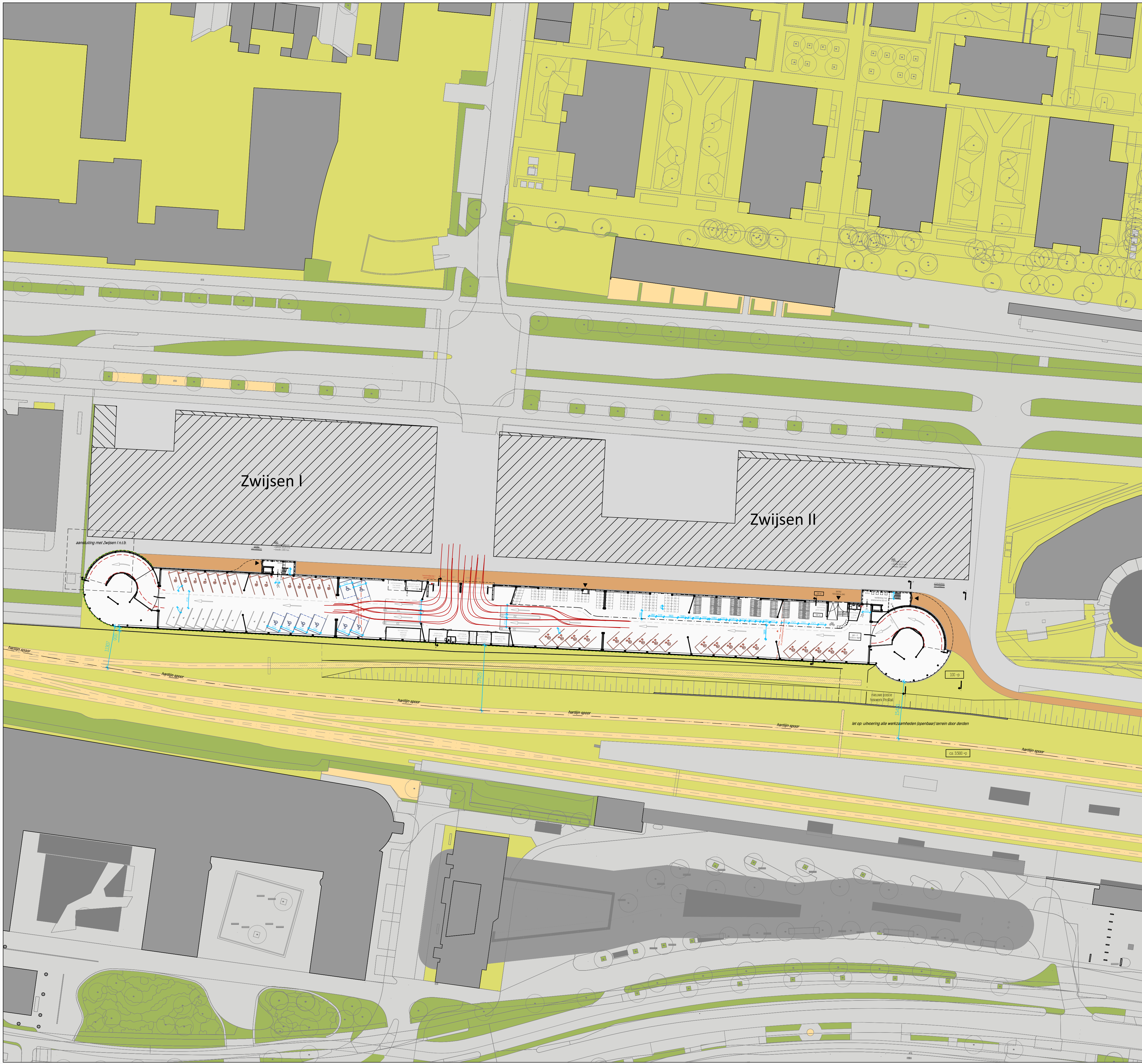
Fase: **Definitief ontwerp**
 Versie: -
 Datum: **22 juli 2021**

1923 | DO.BGT.SIT.00



ARCHITECTEN - INGENIEURSEN

www.vissersroelands.nl | info@vissersroelands.nl
 Postbus 8532 | 5005 KM Eindhoven | 040 209 22 33



VOOR ALLE VOORWAARDEN, UITGANGSPUNTEN EN AANDACHTSPUNTEN, ZIE BLAD DO.RV.01

AANTAL PARKEERPLAATSEN

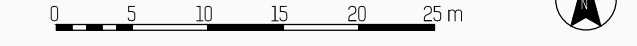
• Regulier	regulier	9 stuks
	met elektrisch opslabdurt	34 stuks
	gemeenschappelijk voor MIA	8 stuks
	gemeenschappelijk voor details	25 stuks
	substraat	50 stuks
• Eerste verdieping	regulier	206 stuks
	met elektrisch opslabdurt	27 stuks
	gemeenschappelijk voor MIA	6 stuks
	gemeenschappelijk voor details	25 stuks
	substraat	134 stuks
• Tweede verdieping	regulier	106 stuks
	met elektrisch opslabdurt	27 stuks
	gemeenschappelijk voor MIA	6 stuks
	gemeenschappelijk voor details	25 stuks
	substraat	134 stuks
• Derde verdieping	regulier	106 stuks
	met elektrisch opslabdurt	27 stuks
	gemeenschappelijk voor MIA	6 stuks
	gemeenschappelijk voor details	25 stuks
	substraat	134 stuks
• Vierde verdieping	regulier	106 stuks
	met elektrisch opslabdurt	27 stuks
	gemeenschappelijk voor MIA	6 stuks
	gemeenschappelijk voor details	25 stuks
	substraat	134 stuks
• Vijfde verdieping	regulier	106 stuks
	met elektrisch opslabdurt	27 stuks
	gemeenschappelijk voor MIA	6 stuks
	gemeenschappelijk voor details	25 stuks
	substraat	134 stuks
• Totaal aantal auto's	regulier	554 stuks
	met elektrisch opslabdurt	141 stuks
	gemeenschappelijk voor MIA	8 stuks
	gemeenschappelijk voor details	125 stuks
	substraat	728 stuks

AANTAL FIETSEN & SCOOTERS

• Fietsen	regulier in stagemerken	204 stuks
	bovenmaatse stallingen	100 stuks
	buitenmaatse stallingen	100 stuks
	locaal	404 stuks
• Scooters	regulier	20 stuks
	gemeenschappelijk voor starten	57 stuks
	locaal	77 stuks

LEGENDA SITUATIE

- bestaande bebouwing
- parkeergarage
- verharding Locomotor Boulevard door dordent
- bouwvlak Zwijzen I en II conform 2021/2024, 2021-2024/2024/2024-ontwerp-meting_kernmuur
- tergrond spoor
- onverhard terrein / spoor
- verhard terrein
- privaat of / groen
- openbaar groen
- talud



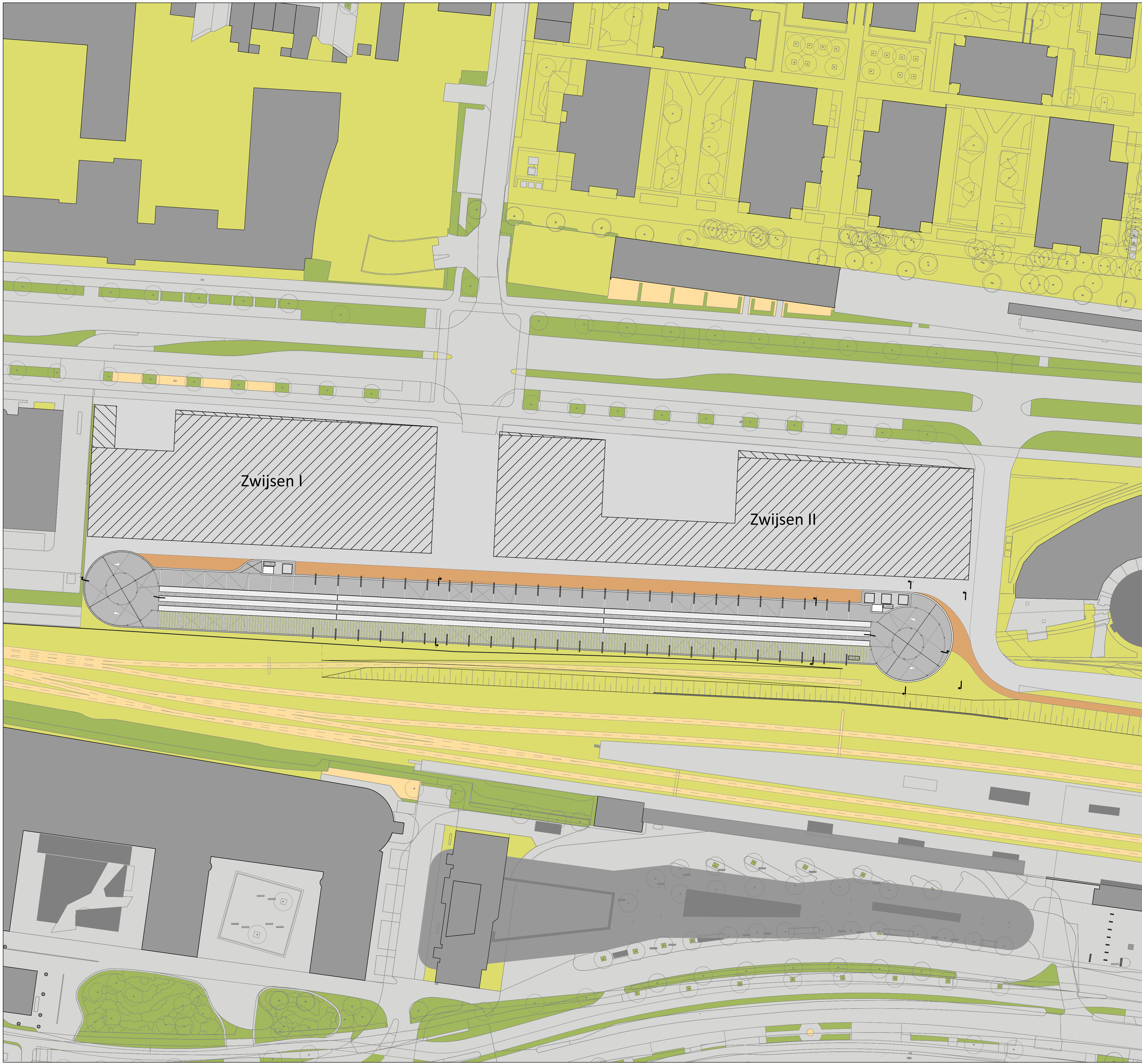
Parkeergarage Zwijzen Tilburg
Situatie - begane grond i.c.m. BGT

In opdracht van:
EZ Park
Bovenzijde 7
5026 EB Eindhoven

Getekend **RH**
Gecontroleerd **KV**
Schaal: **1:500**
Formaat: **A1**

Fase: **Definitief ontwerp**
Versie: -
Datum: **22 juli 2021**





VOOR ALLE VOORWAARDEN, UITGANGSPUNTEN EN AANDACHTSPUNTEN, ZIE BLAD DO.RV.01

AANTAL PARKEERPLAATS

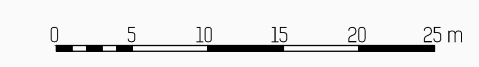
• Reguleren	regulier	9 stuks
	met elektrisch opslaaudpunt	34 stuks
	gemeenschappelijk voor MIA	8 stuks
	gemeenschappelijk voor Detailauto	22 stuks
	substraat	50 stuks
• Eerste verdieping	regulier	206 stuks
	met elektrisch opslaaudpunt	27 stuks
	gemeenschappelijk voor MIA	6 stuks
	gemeenschappelijk voor Detailauto	184 stuks
	substraat	136 stuks
• Tweede verdieping	regulier	106 stuks
	met elektrisch opslaaudpunt	27 stuks
	gemeenschappelijk voor MIA	6 stuks
	gemeenschappelijk voor Detailauto	73 stuks
	substraat	110 stuks
• Derde verdieping	regulier	106 stuks
	met elektrisch opslaaudpunt	27 stuks
	gemeenschappelijk voor MIA	6 stuks
	gemeenschappelijk voor Detailauto	73 stuks
	substraat	110 stuks
• Vierde verdieping	regulier	106 stuks
	met elektrisch opslaaudpunt	27 stuks
	gemeenschappelijk voor MIA	6 stuks
	gemeenschappelijk voor Detailauto	73 stuks
	substraat	110 stuks
• Vijfde verdieping	regulier	106 stuks
	met elektrisch opslaaudpunt	27 stuks
	gemeenschappelijk voor MIA	6 stuks
	gemeenschappelijk voor Detailauto	73 stuks
	substraat	110 stuks
• Totaal aantal auto's	regulier	554 stuks
	met elektrisch opslaaudpunt	140 stuks
	gemeenschappelijk voor MIA	8 stuks
	gemeenschappelijk voor Detailauto	373 stuks
	substraat	735 stuks

AANTAL FIETSEN & SCOOTERS

• Fietsen	regulier in stagemerken	204 stuks
	bovenmaatse stellingen	in overname van eigenaars
	buitenmaatse stellingen	in overname van eigenaars
	locaal	204 stuks
• Scooters	regulier	22 stuks
	gemeenschappelijk voor starten	55 stuks
	locaal	77 stuks

LEGENDA SITUATIE

- bestaande bebouwing
- parkeergarage
- verharding Locomobiel Boulevard (door drempel)
- bouwvlak Zwijzen I en II conform: 20212504_Im-201-1124opporzone-ontwerp-meting_kernmuur
- berggrond spoor
- onverhard terrein / spoor
- verhard terrein
- pflaas of / gras
- oeverbaar gras



Parkeergarage Zwijzen Tilburg
 Situatie - bovenaanzicht i.c.m. BGT

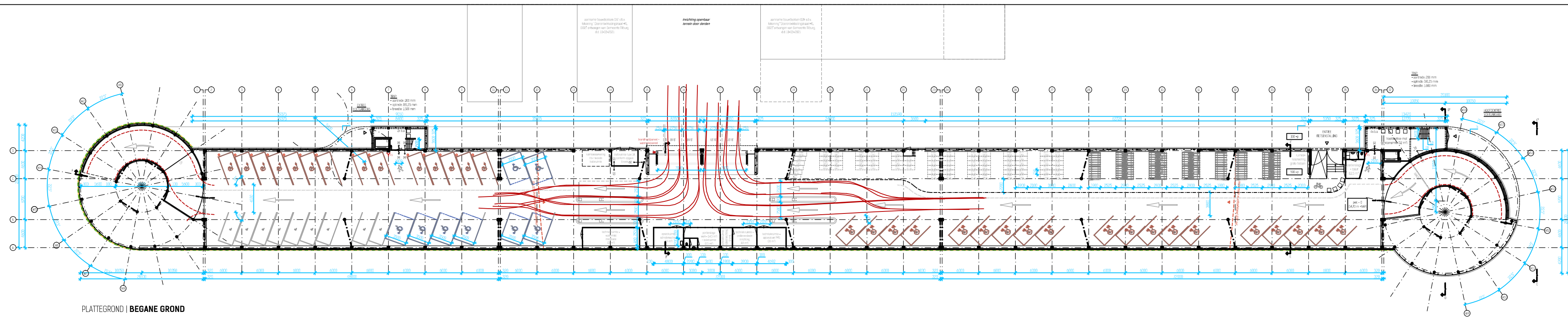
In opdracht van:
EZ Park
 Bovenzijde 7
 5020 EB Eindhoven

Getekend **RH**
 Gecontroleerd **KV**
 Schaal: 1:500
 Formaat: **A1**

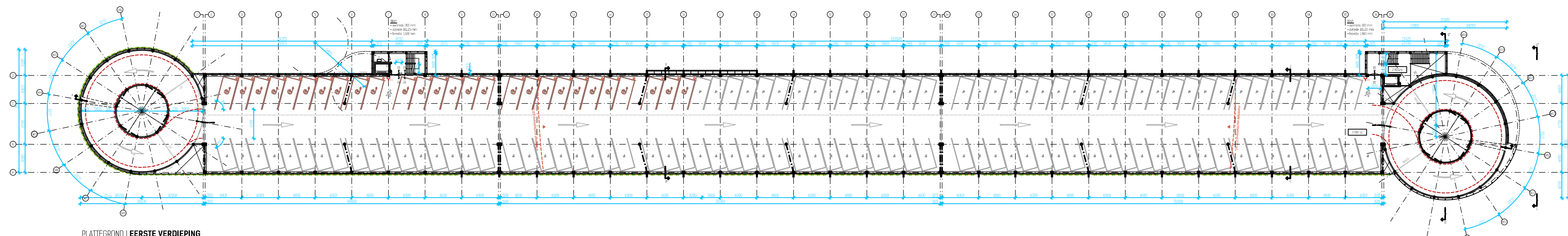
Fase: **Definitief ontwerp**
 Versie: -
 Datum: **22 juli 2021**



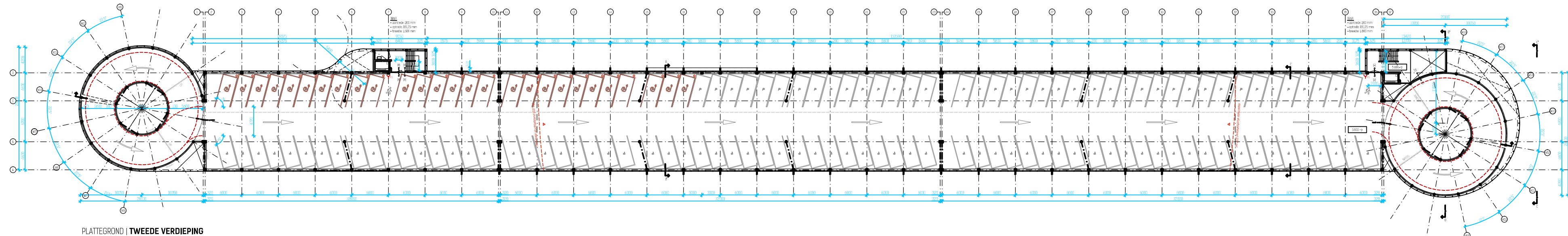
ARCHITECTEN - INGENIEURSEN



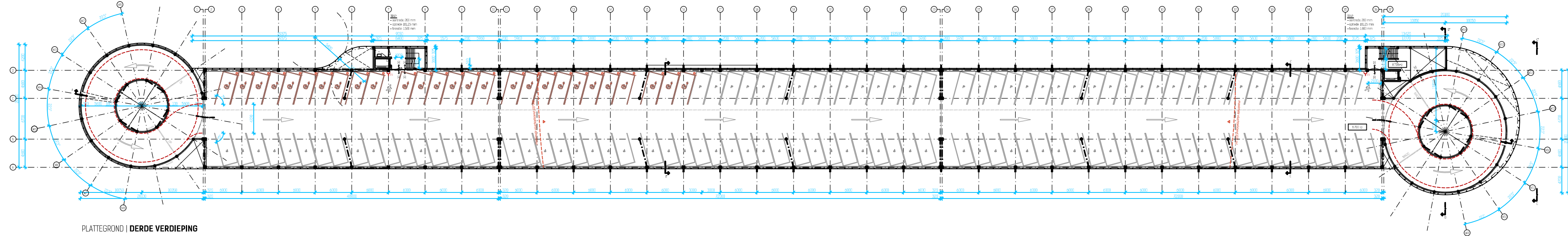
PLATTEGROND | BEGANE GROND



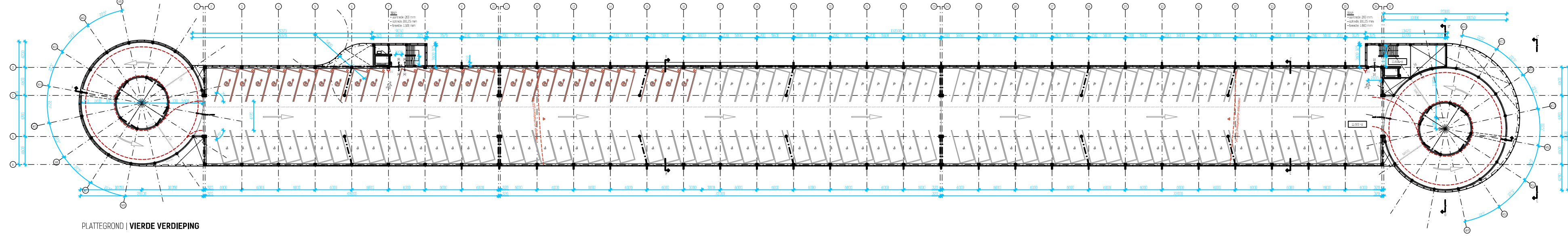
PLATTEGROND | EERSTE VERDIEPING



PLATTEGROND | TWEDE VERDIEPING



PLATTEGROND | DERDE VERDIEPING



PLATTEGROND | VIERDE VERDIEPING

AANTAL PARKEERPLAATSEN

DEZE VERDIEPING: 50 AUTO'S
 14 MET ELEKTRISCH OPLAADPUNT
 8 GERESERVEERD VOOR MIVA
 19 GERESERVEERD VOOR DEELAUTO

CUMULATIEF: 50 AUTO'S
 14 MET ELEKTRISCH OPLAADPUNT
 8 GERESERVEERD VOOR MIVA
 19 GERESERVEERD VOOR DEELAUTO

AANTAL FIETSEN & SCOOTERS

FIETSEN: 264 FIETSEN
 254 REGULER IN ETAGEREKEN
 + 10 STOKK MET RIJMTRESERVEERING
 VOOR BOVEN- EN BUITENMAATSE
 FIETSEN

SCOOTERS: 77 SCOOTERS
 25 REGULIERE SCOOTERSTALLINGEN
 52 GERESERVEERD VOOR STATION

AANTAL PARKEERPLAATSEN

DEZE VERDIEPING: 136 AUTO'S
 27 MET ELEKTRISCH OPLAADPUNT
 0 GERESERVEERD VOOR MIVA
 0 GERESERVEERD VOOR DEELAUTO

CUMULATIEF: 186 AUTO'S
 41 MET ELEKTRISCH OPLAADPUNT
 8 GERESERVEERD VOOR MIVA
 19 GERESERVEERD VOOR DEELAUTO

AANTAL PARKEERPLAATSEN

DEZE VERDIEPING: 136 AUTO'S
 27 MET ELEKTRISCH OPLAADPUNT
 0 GERESERVEERD VOOR MIVA
 0 GERESERVEERD VOOR DEELAUTO

CUMULATIEF: 322 AUTO'S
 68 MET ELEKTRISCH OPLAADPUNT
 8 GERESERVEERD VOOR MIVA
 19 GERESERVEERD VOOR DEELAUTO

AANTAL PARKEERPLAATSEN

DEZE VERDIEPING: 136 AUTO'S
 27 MET ELEKTRISCH OPLAADPUNT
 0 GERESERVEERD VOOR MIVA
 0 GERESERVEERD VOOR DEELAUTO

CUMULATIEF: 458 AUTO'S
 95 MET ELEKTRISCH OPLAADPUNT
 8 GERESERVEERD VOOR MIVA
 19 GERESERVEERD VOOR DEELAUTO

AANTAL PARKEERPLAATSEN

DEZE VERDIEPING: 136 AUTO'S
 27 MET ELEKTRISCH OPLAADPUNT
 0 GERESERVEERD VOOR MIVA
 0 GERESERVEERD VOOR DEELAUTO

CUMULATIEF: 594 AUTO'S
 122 MET ELEKTRISCH OPLAADPUNT
 8 GERESERVEERD VOOR MIVA
 19 GERESERVEERD VOOR DEELAUTO

VOOR ALLE VOORWAARDEN, UITGANGSPUNTEN EN AANDACHTSPUNTEN, ZIE BLAD DO.RV.01

AANTAL PARKEERPLAATSEN

- Eerste verdieping:
 - regulier: 5 stuks
 - met elektrisch oplaadpunt: 14 stuks
 - gemeenschappelijk voor MIVA: 8 stuks
 - gemeenschappelijk voor deelauto: 19 stuks
 - 50 stuks**
- Tweede verdieping:
 - regulier: 136 stuks
 - met elektrisch oplaadpunt: 27 stuks
 - gemeenschappelijk voor MIVA: 0 stuks
 - gemeenschappelijk voor deelauto: 0 stuks
 - 136 stuks**
- Derde verdieping:
 - regulier: 136 stuks
 - met elektrisch oplaadpunt: 27 stuks
 - gemeenschappelijk voor MIVA: 0 stuks
 - gemeenschappelijk voor deelauto: 0 stuks
 - 136 stuks**
- Vierde verdieping:
 - regulier: 136 stuks
 - met elektrisch oplaadpunt: 27 stuks
 - gemeenschappelijk voor MIVA: 0 stuks
 - gemeenschappelijk voor deelauto: 0 stuks
 - 136 stuks**
- Totaal aantal auto's:
 - regulier: 554 stuks
 - met elektrisch oplaadpunt: 140 stuks
 - gemeenschappelijk voor MIVA: 8 stuks
 - gemeenschappelijk voor deelauto: 19 stuks
 - 711 stuks**

AANTAL FIETSEN & SCOOTERS

- Fietsen:
 - regulier in etageren: 254 stuks
 - in etageren met reserveering: 10 stuks
 - buitenmaatse stallingen: 0 stuks
 - buitenmaatse stallingen met reserveering: 0 stuks
 - 264 stuks**
- Scoters:
 - regulier: 25 stuks
 - gemeenschappelijk voor station: 52 stuks
 - 77 stuks**

Parkeergarage Zwijzen Tilburg

Plattegronden t/m verdieping 4

In opdracht van:
EZ Park
 Bovenzijde 7
 5626 EB Eindhoven

Getekend **RH**
 Gecontroleerd **KV**
 Schaal: **1:500**
 Formaat: **A1**

Fase: **Definitief ontwerp**
 Versie: -
 Datum: **22 juli 2021**

1923 | DO.01



ARCHITECTEN - INGENIEURSEN

www.vissersroelands.nl | info@vissersroelands.nl
 Postbus 8532 | 5605 KM Eindhoven | 040 269 22 33

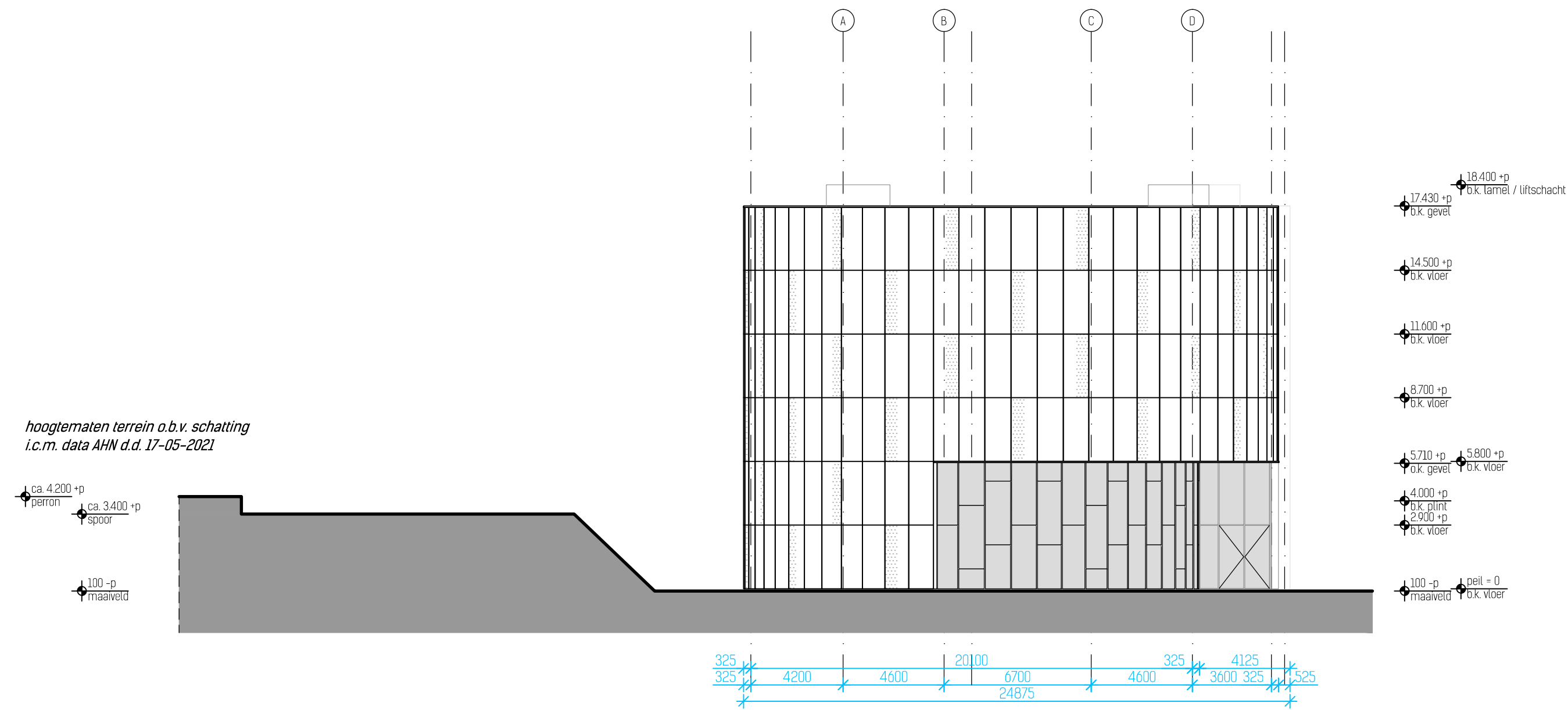
VOOR ALLE VOORWAARDEN, UITGANGSPUNTEN EN AANDACHTSPUNTEN, ZIE BLAD DO.RV.01

AANTAL PARKERPLAATSEN

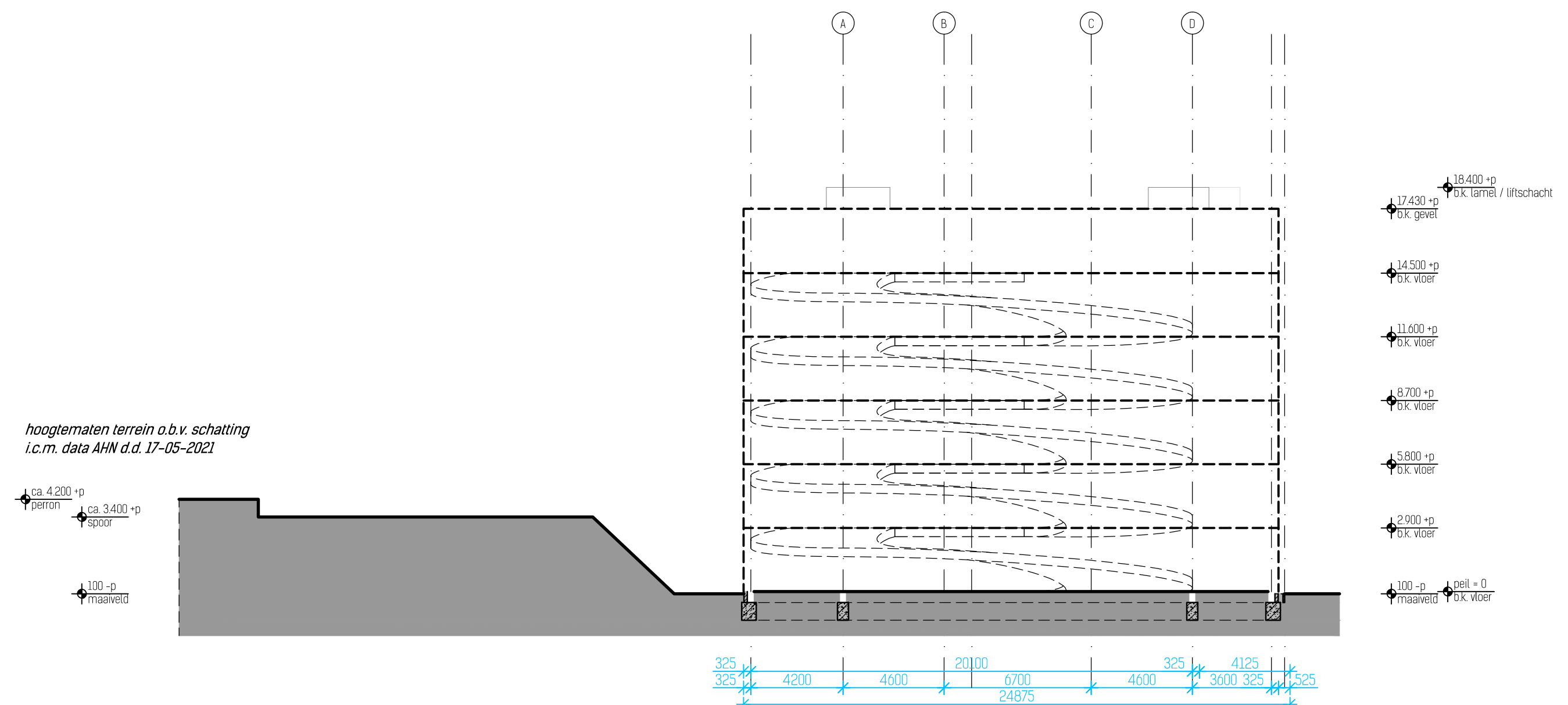
• Reguleren	regulier met elektrisch opslaatpunt geïntegreerd voor MIA substraat	6 stuks 14 stuks 8 stuks 38 stuks
• Eerste verdieping	regulier met elektrisch opslaatpunt geïntegreerd voor MIA substraat	20 stuks 27 stuks 6 stuks 53 stuks
• Tweede verdieping	regulier met elektrisch opslaatpunt geïntegreerd voor MIA substraat	19 stuks 27 stuks 6 stuks 52 stuks
• Derde verdieping	regulier met elektrisch opslaatpunt geïntegreerd voor MIA substraat	19 stuks 27 stuks 6 stuks 52 stuks
• Vierde verdieping	regulier met elektrisch opslaatpunt geïntegreerd voor MIA substraat	19 stuks 27 stuks 6 stuks 52 stuks
• Vijfde verdieping	regulier met elektrisch opslaatpunt geïntegreerd voor MIA substraat	19 stuks 27 stuks 6 stuks 52 stuks
• Totaal aantal auto's	regulier met elektrisch opslaatpunt geïntegreerd voor MIA substraat	554 stuks 140 stuks 8 stuks 702 stuks

AANTAL FIETSEN & SCOOTERS

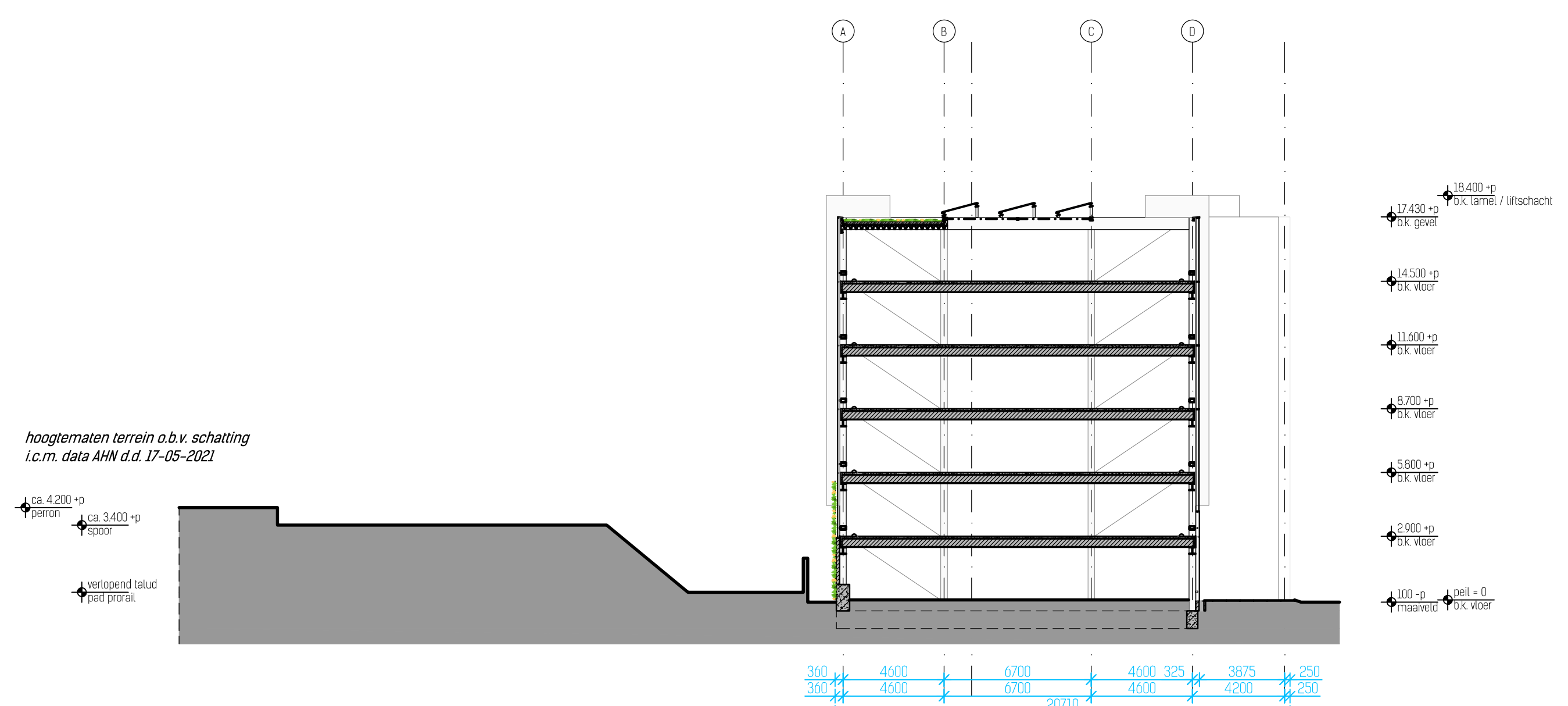
• Fietsen	regulier in stagemekken buitenmaste stellingen buitenmaste stellingen totaal	204 stuks 100 stuks 100 stuks 404 stuks
• Scooters	regulier geïntegreerd voor stalen totaal	20 stuks 20 stuks 40 stuks



DOORSNEDEN | DWARSDOORSNEDEN C-C'



DOORSNEDEN | DWARSDOORSNEDEN D-D'



DOORSNEDEN | DWARSDOORSNEDEN E-E'

Parkeergarage Zwijzen Tilburg
Dwarsdoorsnedes oostelijke wokkel

In opdracht van:
EZ Park
Bovenzijde 7
5026 EB Eindhoven

Getekend **RH**
Gecontroleerd **KV**
Schaal: **1:200**
Formaat: **A1**

Fase: **Definitief ontwerp**
Versie: -
Datum: **22 juli 2021**

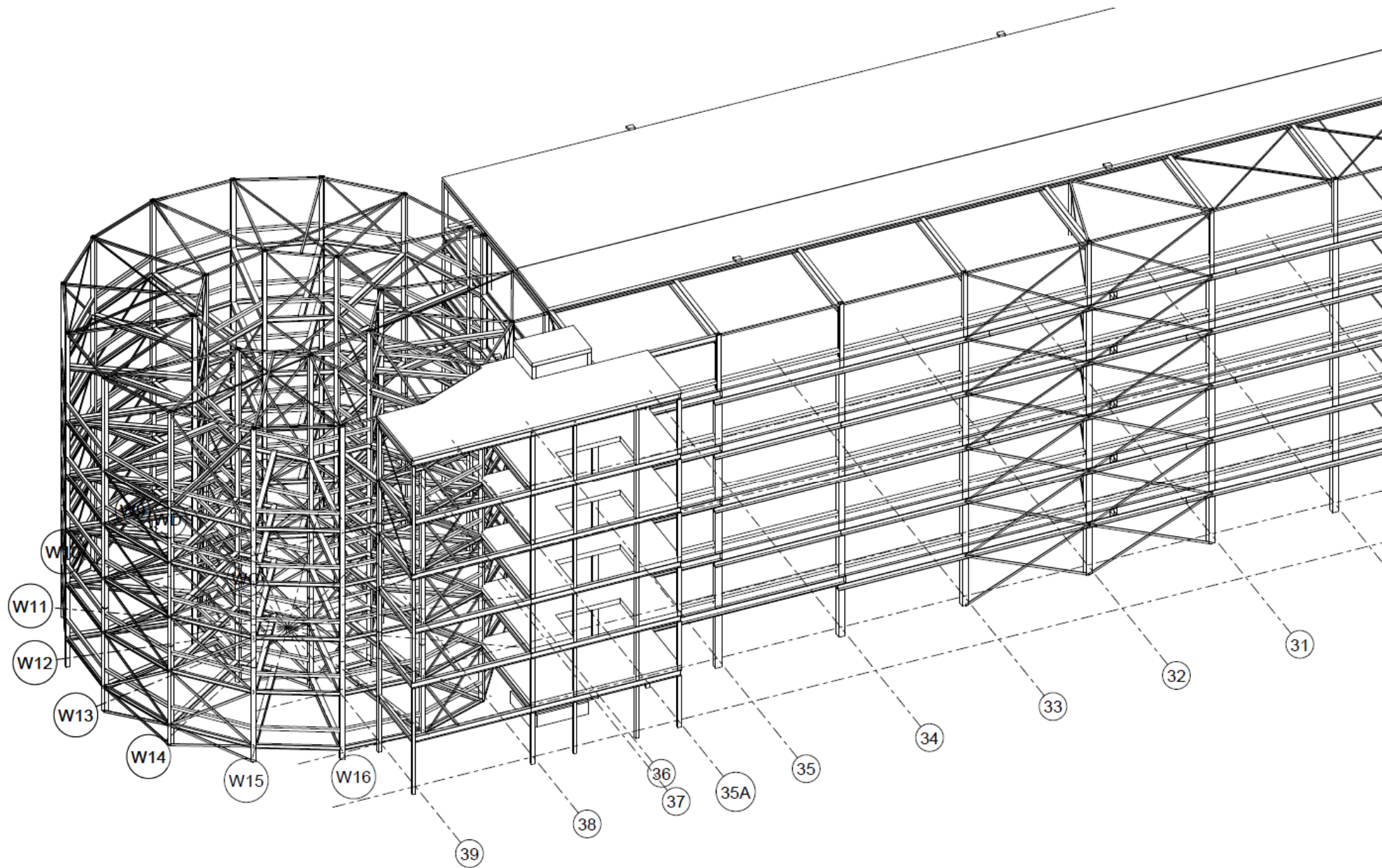
1923 | DO.D.01



ARCHITECTEN - INGENIEURSEN

www.vissersroelands.nl | info@vissersroelands.nl
Postbus 8532 | 5005 KM Eindhoven | 040 269 22 33

IMPRESSIE | STAALSKELET & BETON VLOEREN



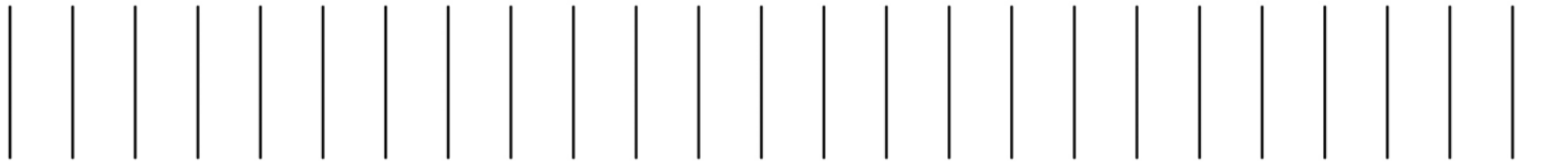


RITMIEK | CONSTRUCTIE, GEVEL & GEBRUIK



hoofddraagconstructie

6.000 mm



gevelelementen

1.200 mm



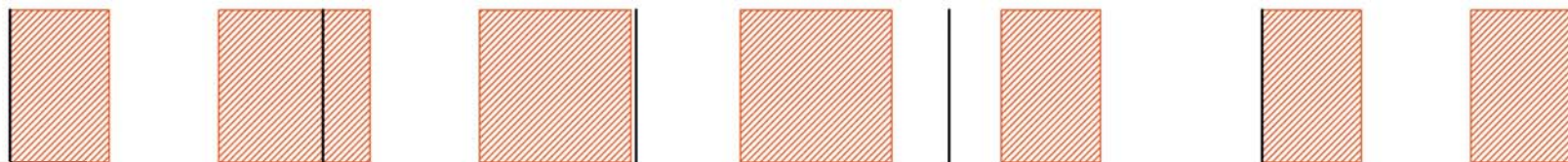
verfijning -
menselijke schaal

300 mm



parkeervakken 75°

ca. 2.588 + uitzonderingen



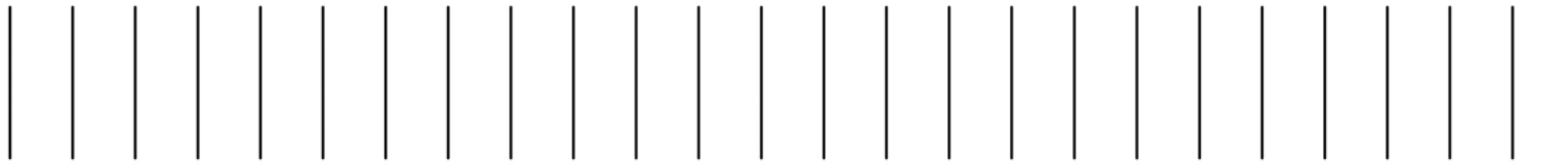
etagerekken fietsenstalling

1.900-2.100-2.900 + uitzonderingen

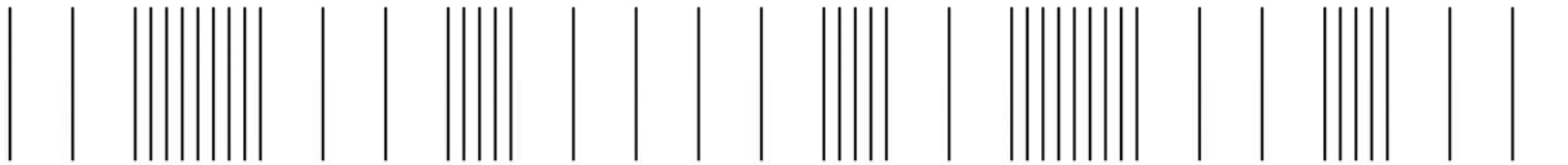
RITMIEK | CONSTRUCTIE, GEVEL



hoofddraagconstructie
6.000 mm



gevelelementen
1.200 mm

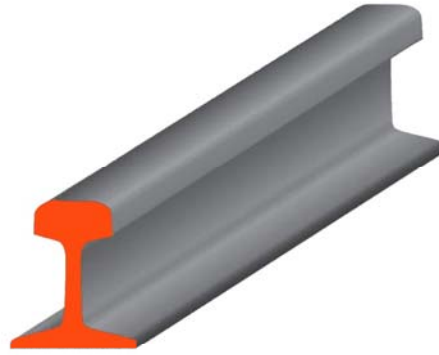


verfijning -
menselijke schaal
300 mm



ritmiek gevelopeningen
6.000 mm

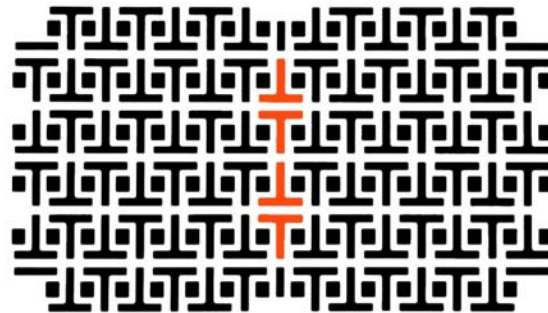
PATROON CORTENSTAAL



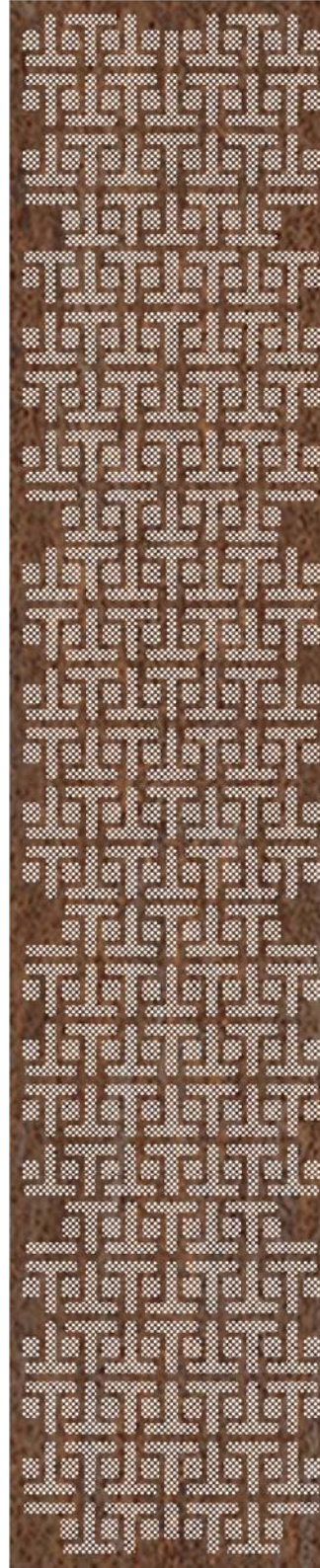
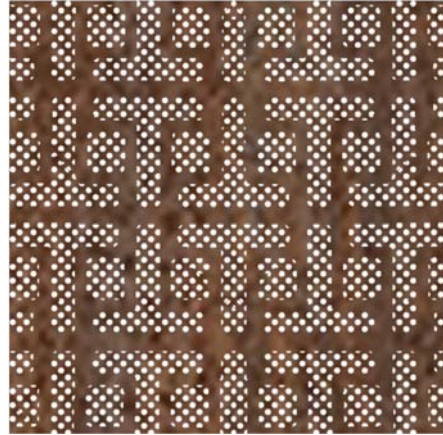
+

TILBURG

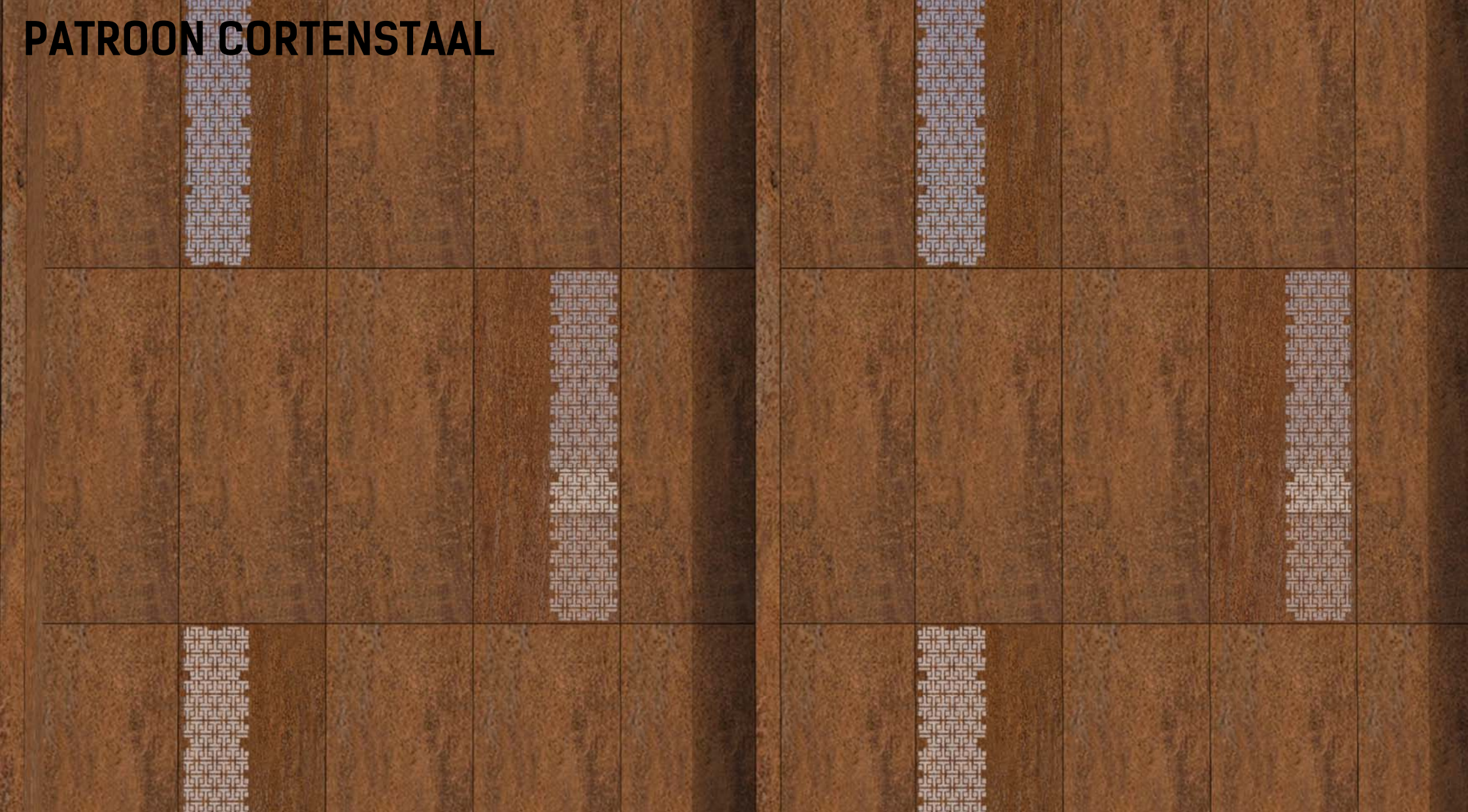
=



PATROON CORTENSTAAL



PATROON CORTENSTAAL





COLOFON

1923 | Parkeergarage Zwijzen Tilburg

Dit ontwerp is opgesteld in opdracht van:

Stam en de Koning Eindhoven

Samenstelling en redactie:

Ir. K.G.M. Vissers

Ir. J.C.S. Roelands

Uitgave:

Vissers & Roelands architecten & ingenieurs

Postbus 8532

5605 KM Eindhoven

t. 040 2692233

e. info@vissersroelands.nl

www.vissersroelands.nl

KVK: 17167985

© 2024 Vissers & Roelands architecten & ingenieurs