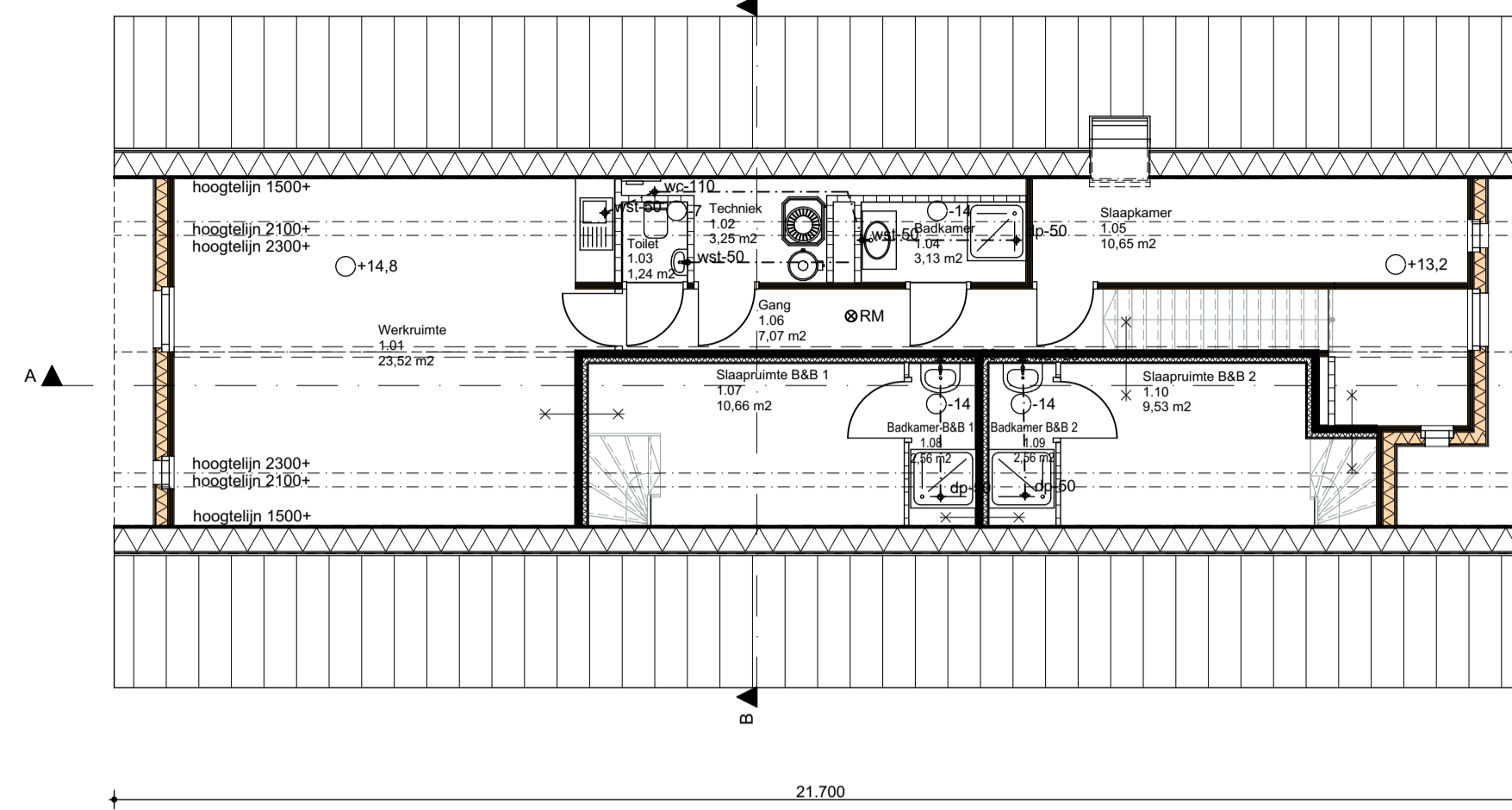
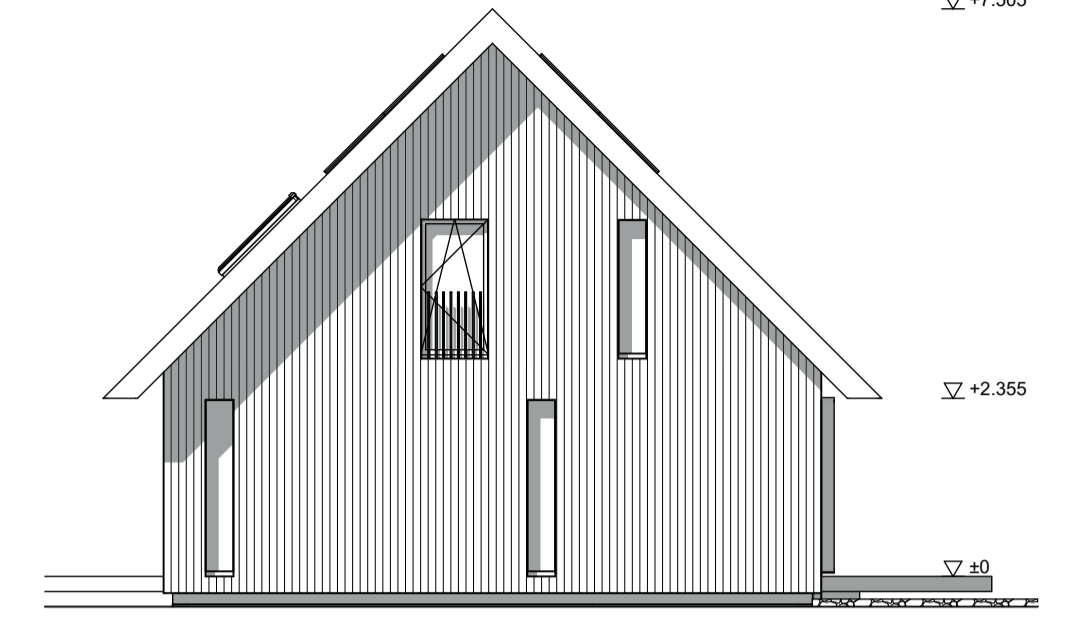


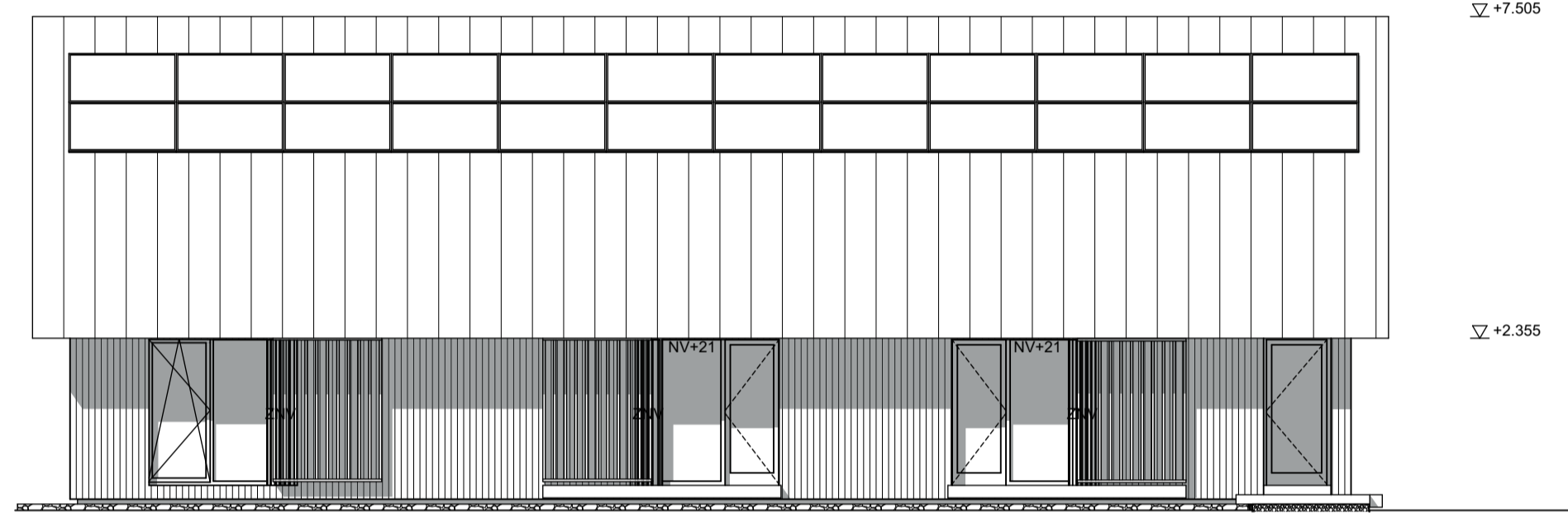
Begane grond



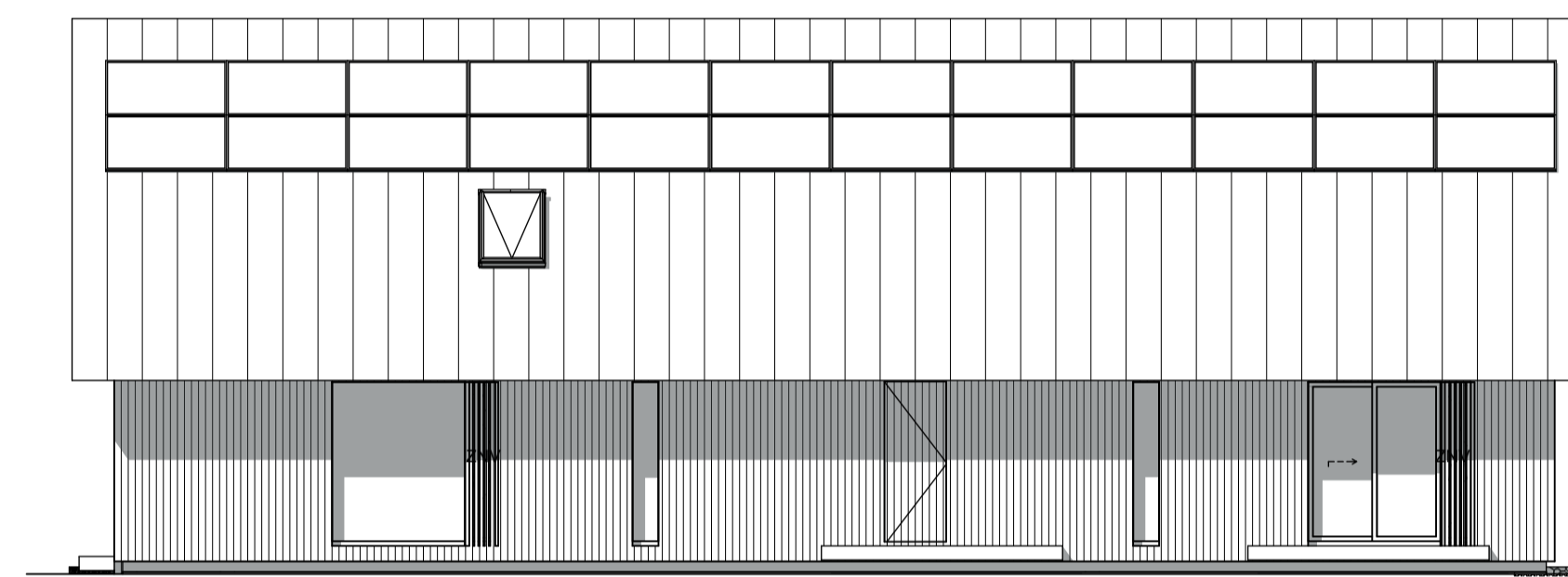
1e verdieping



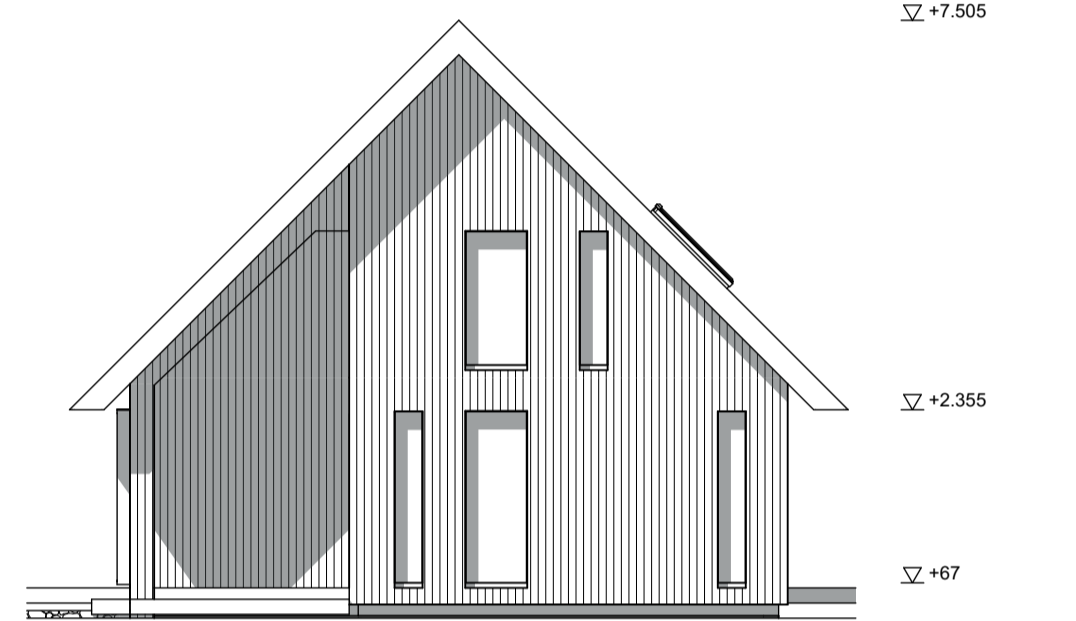
Noordgevel



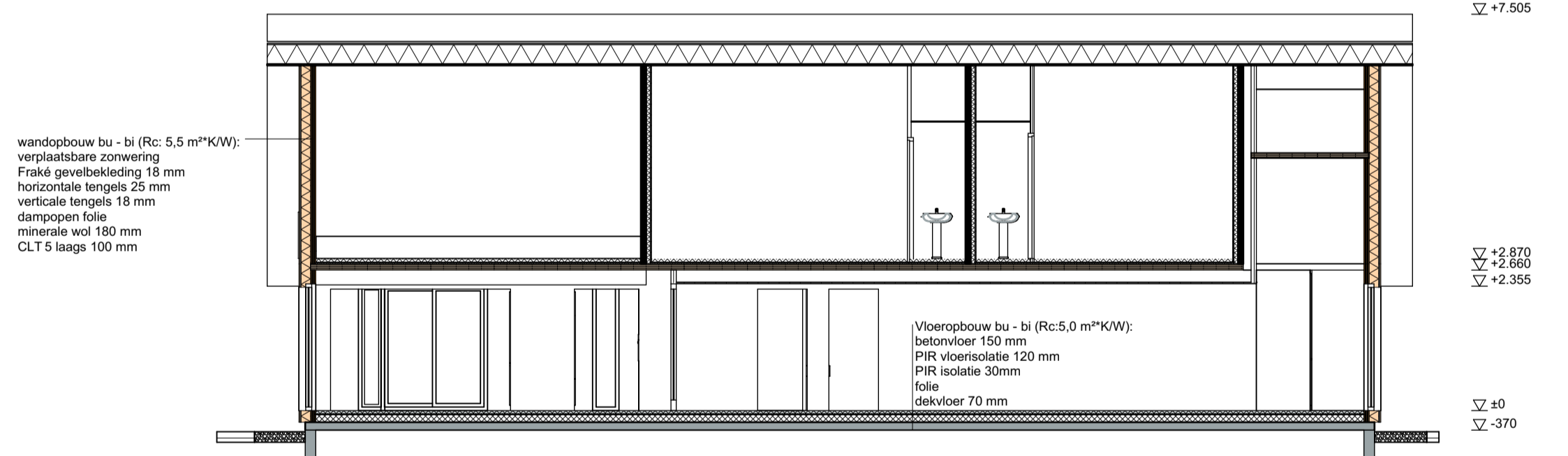
Westgevel



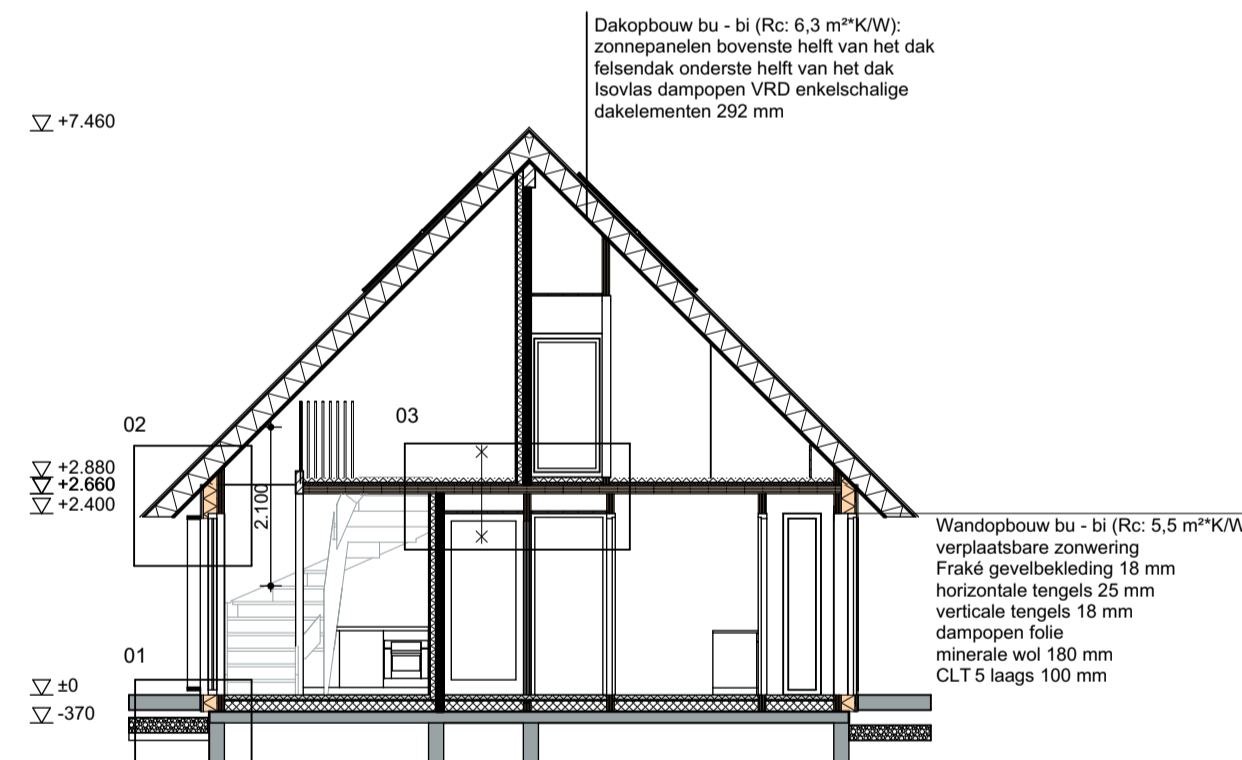
Oostgevel



Zuidgevel



Doorsnede A-A



Doorsnede B-B

Kleur- en materiaalstaat	MATERIAAL	AFWERKING	KLEUR
ONDERDEEL			
dakraam	Velux 94x1180	aluminium/hout	antraciet
gevel bekleding	Fraké	verticaal 130mm	natuur
kozijnen (waar zichtbaar)	Fraké		natuur
zonwering	Fraké		antraciet
dakbedekking (hellend)	zonnepanelen op dakstelsysteem		
dak	staal	felsbanen	RAL 7016
dakrand	aluminium	zetswerk	RAL 7016

Zones per verdieping			
Categorie	Nr.	Naam	Berekend opp.
Badruimte		Badruimte	1,00
Badruimte	0.04	Sauna	2,38
Badruimte	0.05	Badkamer	7,05
Badruimte	1.04	Badkamer	3,13
Badruimte	1.08	Badkamer B&B 1	2,56
Badruimte	1.09	Badkamer B&B 2	2,56
			18,67 m²
Bergruimte		Bergruimte	1,00
Bergruimte	0.03	Wasruimte	6,27
			7,27 m²
Technische ruimte		Technische ruimte	1,00
Technische ruimte	1.02	Techniek	3,25
			4,25 m²
Toiletruimte		Toiletruimte	1,00
Toiletruimte	0.07	Toilet	1,43
Toiletruimte	0.11	Toilet B&B 1	1,19
Toiletruimte	0.13	Toilet B&B 2	1,19
Toiletruimte	1.03	Toilet	1,24
			6,04 m²
Verbijsruimte		Verbijsruimte	1,00
Verbijsruimte	0.01	Keuken	27,16
Verbijsruimte	0.06	Slaapkamer	17,10
Verbijsruimte	0.08	Woonkamer	25,32
Verbijsruimte	0.10	Woonkamer/Pantry B&B 1	13,08
Verbijsruimte	0.15	Woonkamer/Pantry B&B 2	12,68
Verbijsruimte	1.01	Werkruimte	23,52
Verbijsruimte	1.05	Slaapkamer	10,65
Verbijsruimte	1.07	Slaapruiimte B&B 1	10,66
Verbijsruimte	1.10	Slaapruiimte B&B 2	9,53
			150,70 m²
Verkeersruimte		Verkeersruimte	1,00
Verkeersruimte	0.02	Gang	6,59
Verkeersruimte	0.09	Gang	19,15
Verkeersruimte	0.12	Gang B&B 1	1,40
Verkeersruimte	0.14	Gang B&B 2	1,40
Verkeersruimte	1.06	Gang	7,07
			36,60 m²

BVO en GO			
Categorie	Nr.	Naam	Berekend opp.
Bruto Vloer Oppervlak	BVO 1eV		174,29
Bruto Vloer Oppervlak	BVO BG		174,32
Bruto Vloer Oppervlak	Overkapping		57,88
			406,49 m²
GO Gebruiksoppervlak	Gebruiksoppervlak B&B 1 1V		14,75
GO Gebruiksoppervlak	Gebruiksoppervlak B&B 1 BG		16,07
GO Gebruiksoppervlak	Gebruiksoppervlak B&B 2 1V		12,26
GO Gebruiksoppervlak	Gebruiksoppervlak B&B 2 BG		15,65
GO Gebruiksoppervlak	Gebruiksoppervlak Woning 1V		60,88
GO Gebruiksoppervlak	Gebruiksoppervlak Woning BG		118,71
			238,33 m²

Renvooi

- Alle toelagen volgens Bouwbesluit 2012;
- Constructiekeningen en -berekeningen volgens opgave constructeur;
- W-installaties volgens opgave installateur;
- Binnenriolering volgens NEN 3215;
- Watervoorziening volgens NEN 1006 en NEN-EN 806-1;
- Hemelwaterafvoer volgens NEN 3216;
- E-installaties volgens opgave installateur;
- elektrotechnische voorzieningen volgens NEN 1010 en NEN 3410;
- Mantelbuizen t.b.v. dienst aansluitingen volgens opgave NUTS bedrijven;
- Sanitaire ruimten voorzien van tegelwerk op vloeren en wanden tot o.k. plafond;
- Gebouw weren tegen binnendringen van ratten en muizen.

Toegepaste NEN normen:

- NEN 1068, NEN 5128, voorschriften betreffende de warmteverstand van de uitwendige scheidingsconstructie;
- NEN 1078, gasvoorziening;
- NEN 1087, ventilatie;
- NEN 2057, daglicht;
- NEN 2555, rookmelders;
- NEN 2690, NEN 2778, voorschriften betreffende wering van vocht en waterdichtheid;
- NEN 2768, meterkast;
- NEN 5067, inbraakveiligheid;
- NEN 5096, inbraakverendheid klasse 2;
- NEN 6065, voorschriften omtrent de beperking van ontwikkeling van brand.

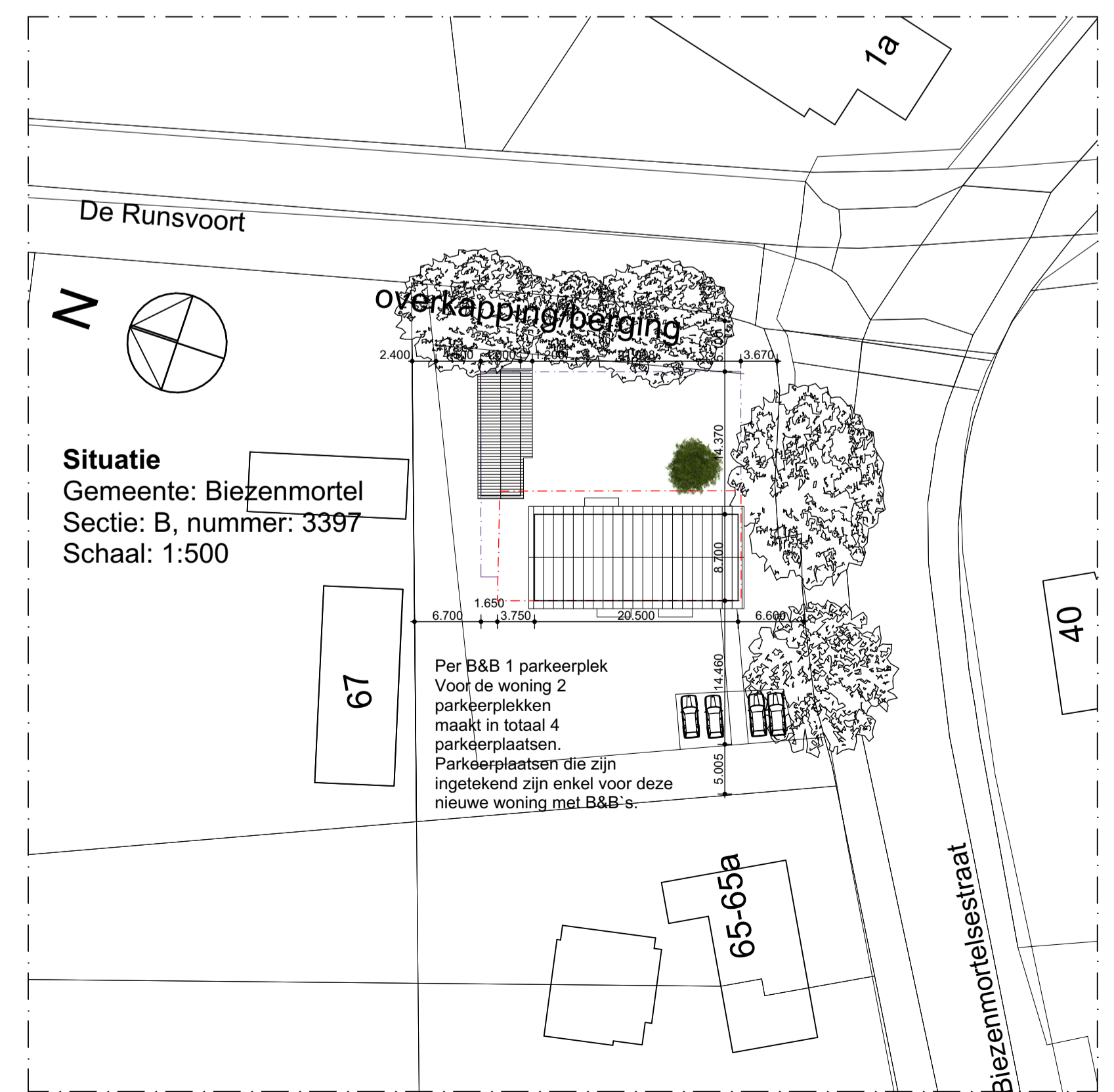
Woning conform de eisen Nieuwbouw Bouwbesluit 2012 Incl Uitzonderingen woonfunctie voor Particulier eigendom artikel 1.12a

Trappen
Maatvoering trappen 'woonfunctie' volgens tabel 2.33:
- breedte >= 900mm,
- vrije hoogte boven trap > 2300mm
- aantal = 220mm
- optrede = 180mm

Maatvoering trappen 'overige functie' volgens tabel 2.33:
- breedte >= 900mm,
- vrije hoogte boven trap > 2100mm
- aantal = 180mm
- optrede = 210mm

Maatvoering afscheiding van vloertrap volgens tabel 2.16:
- hoogte trapafschot >= 180 mm boven tredewijk
- hoogte leuning >= 800mm en < 1000mm boven tredewijk
- geen opstapmogelijkheden tussen 0.2 - 0.7 m + vloer/tredewijk

Kozijnen
Binnendeurkozijnen dagmaat 900 mm
doorveiliging beglazing volgens NEN 2638
lataal beperkende beglazing volgens NEN 3569



FD architecten

Platoor Kampstraat 11a
5176 NP De Moer
T 013-5159331
F 013-5159463
E info@fdarchitecten.nl
I www.fdachitecten.nl

project
Nieuwbouw schuurwoning te Biezenmortel

opdrachtgever
Fam. Bakker
Standerdmolen 3
Berkel-Enschot
5057 AA

projectarchitect
ir. R. Dansen P.D.Eng. bna

getekend
RD

data
11-11-2022
14-07-2023
07-08-2023
27-09-2023

school
1:500
1:100

formaat
A1

onderwerp
BOUWOORBEREIDING
Situatie
Platgronden
Genieue
Doorsneden

werk
blad

1762 BV-01